

1

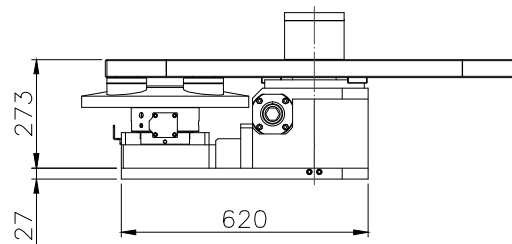
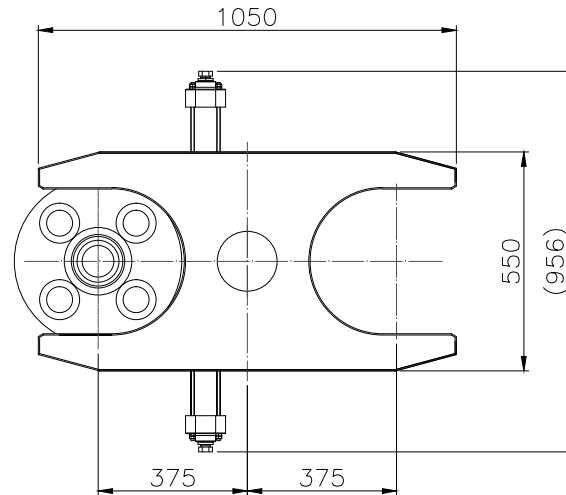
2

3

4

5

旋轉方式 Rotating method	油壓排齒 Rack gear	最大工件負載 Max. Work load of two table	350x2=700kgf
旋轉角度(deg) Rotating angle	180°往復 180° to and fro	工作台淨重 2 Worktable NW	80x2=160kg
旋轉直徑(mm) Diameter of rotating	ø1188mm	交換台淨重 Pallets NW	385kg
兩工作台中心距離(mm) Distance of the center point of two table	750mm	兩工作載重差距限制(kg) The load limit of two table	200kg
交換升降行程(mm) Ascending and descending travel of the pallet	60mm	全套總重量(kg) Total weight	-
交換時間(sec) Exchange time	12sec		
升降油壓源(kg/cm <sup>2</sup> ) Lifting force(Hydraulic)	35kg/cm <sup>2</sup>		
上升推力 Lifting thrust force	1230kgf		
交換工作台左右旋轉推力	980kgf		



△				設計	游政誠	日期	2018.12.26	型號	APC-400-H
△				審查		日期		圖名	外型圖
△				核准		日期		比例	圖號
△				<b>TANSHING</b>			版次		
△	編號	更改內容	更改日期	更改者	潭興精工企業有限公司			圖號	APC400H_0L