

1

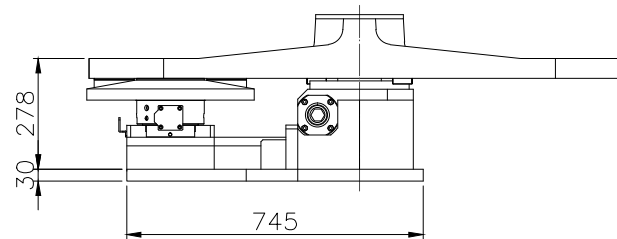
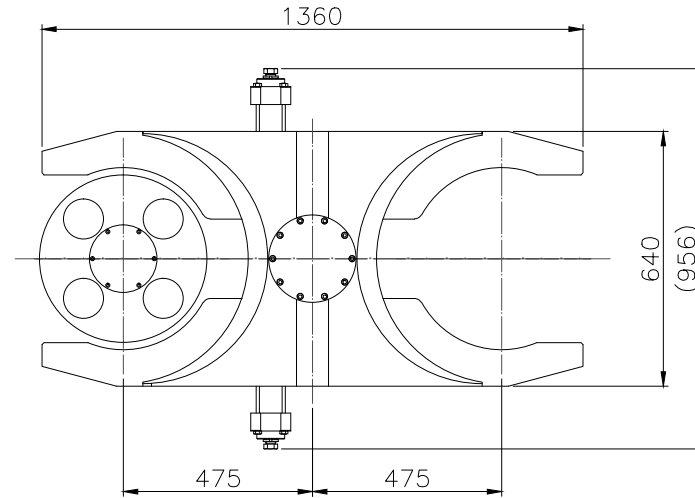
2

3

4

5

旋轉方式 Rotating method	油壓排齒 Rack gear	最大工件負載 Max. Work load of two table	500×2=1000kgf
旋轉角度(deg) Rotating angle	180°往復 180° to and fro	工作台淨重 2 Worktable NW	120×2=240kg
旋轉直徑(mm) Diameter of rotating	φ1504mm	交換台淨重 Pallets NW	340kg
兩工作台中心距離(mm) Distance of the center point of two table	950mm	兩工作載重差距限制(kg) The load limit of two table	400kg
交換升降行程(mm) Ascending and descending travel of the pallet	45mm	全套總重量(kg) Total weight	-
交換時間(sec) Exchange time	13sec		
升降油壓源(kg/cm ²) Lifting force(Hydraulic)	50kg/cm ²		
上升推力 Lifting thrust force	2200kgf		
交換工作台左右旋轉推力	1400kgf		



△				設計	游政誠	日期	2018.12.26	型號	APC-500-H
△				審查		日期		圖名	外型圖
△				核准		日期		圖號	APC500H_oL
△				TANSHING				比例	—
△	更改內容	更改日期	更改者	潭興精工企業有限公司				版次	—