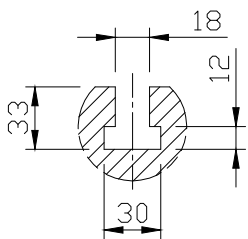
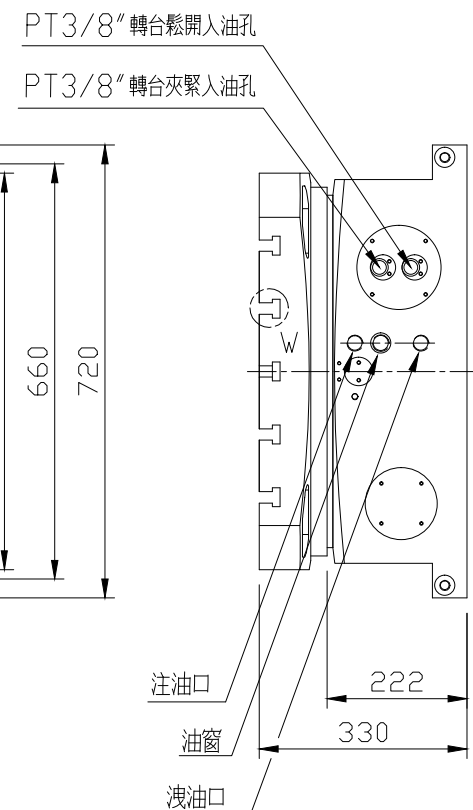
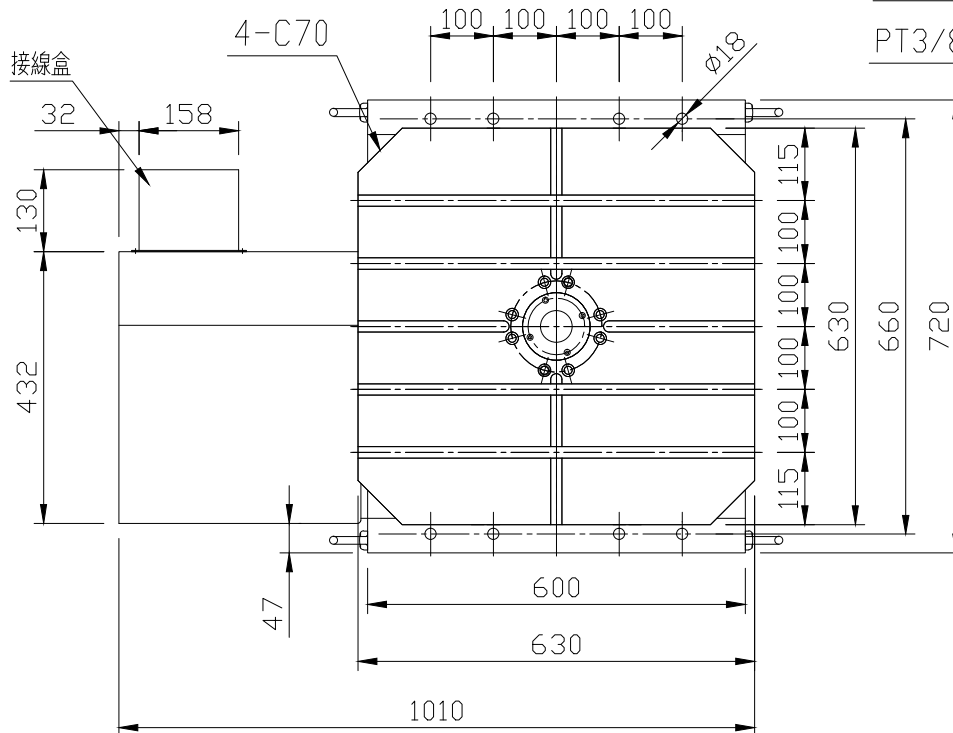
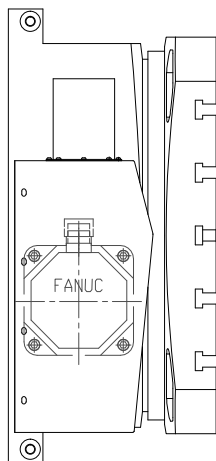
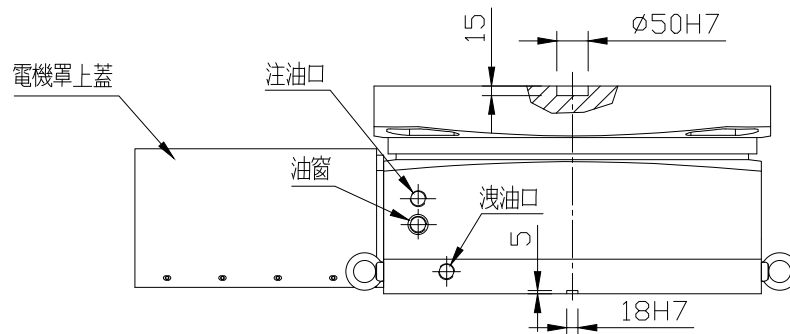


| | |
|---------|---------------|
| 工作台尺寸 | 630mmx630mm |
| 中心孔尺寸 | ø50H7mmx15mm深 |
| 最大工件負載 | 2500kg |
| 伺服馬達型式 | FANUC α12i |
| 齒數比 | 1:180 |
| 分割數 | 360(1°) |
| 馬達轉數 | 3000r.p.m/min |
| 分度盤最大轉數 | 16.6r.p.m/min |
| 油壓源壓力 | 35kg/cm |
| 夾緊力 | 3400kg |
| 定位精度 | ±5" |
| 重複精度 | ±1" |
| 上抬面旋轉起伏 | 0.02mm |
| 上下平面度 | 0.02mm |



W 視圖(T 型槽) 比例 1/3



(標準型)

潭興精工企業有限公司

| | |
|----------------|------|
| 承認圖 | 客戶簽名 |
| 日期 | |
| 煩請確認簽名後回傳。謝謝!! | |

| | | | | | |
|----|------|------|------------|---|--------------|
| 設計 | 梁朝程 | 日期 | 2014.02.15 | 型號 | HINC-630S |
| 審查 | | 日期 | | 圖名 | 外型圖 |
| 核准 | | 日期 | | 圖號 | HI630S_oL-AD |
| 編號 | 更改內容 | 更改日期 | 更改者 | <p style="text-align: center;">TANSHING 潭興精工企業有限公司</p> | |
| | | | | 比例 | — |
| | | | | 版次 | — |