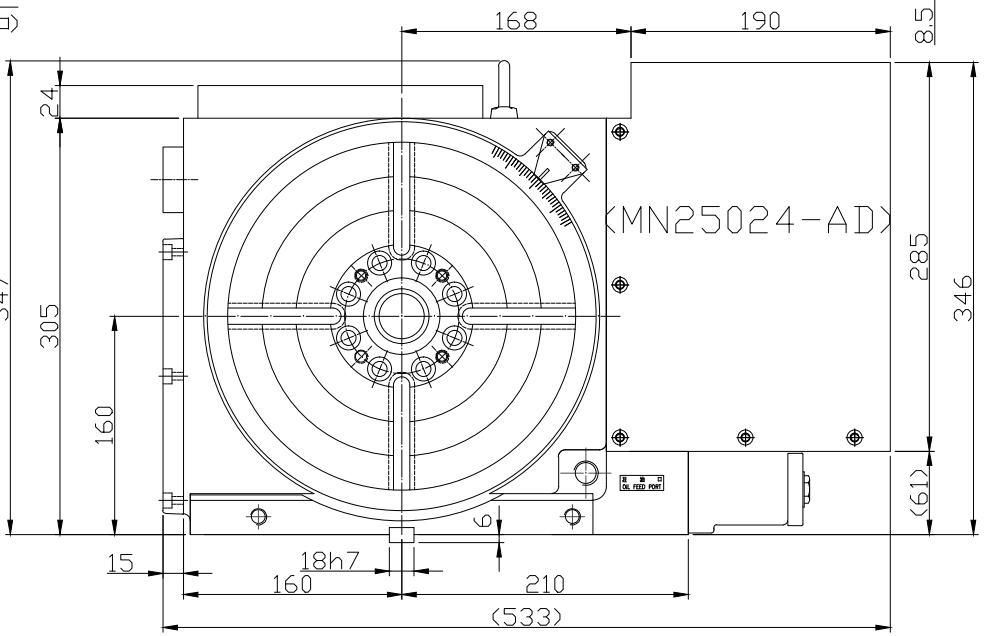
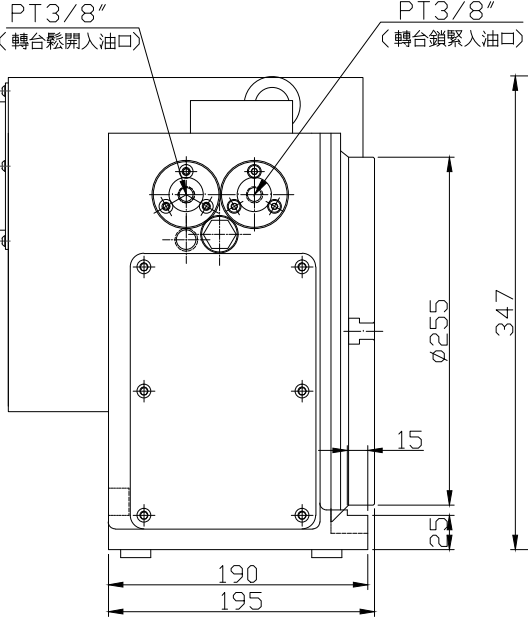
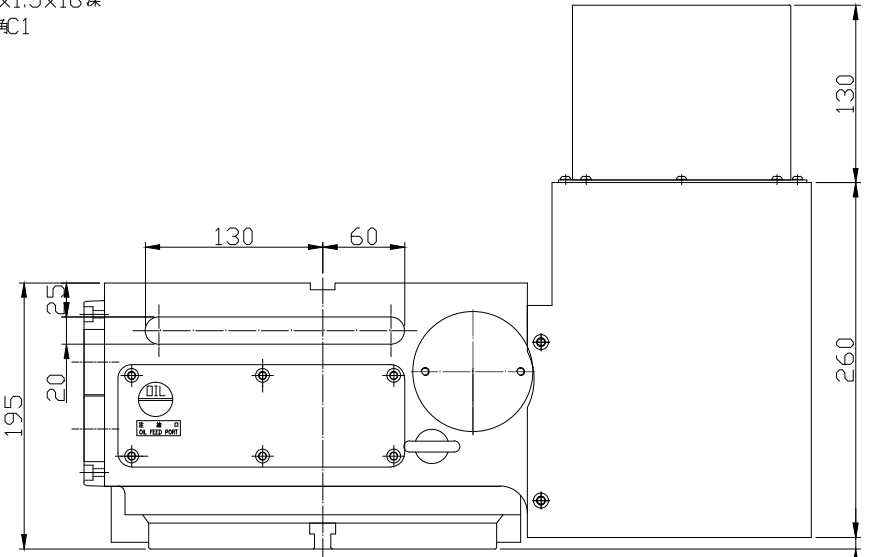
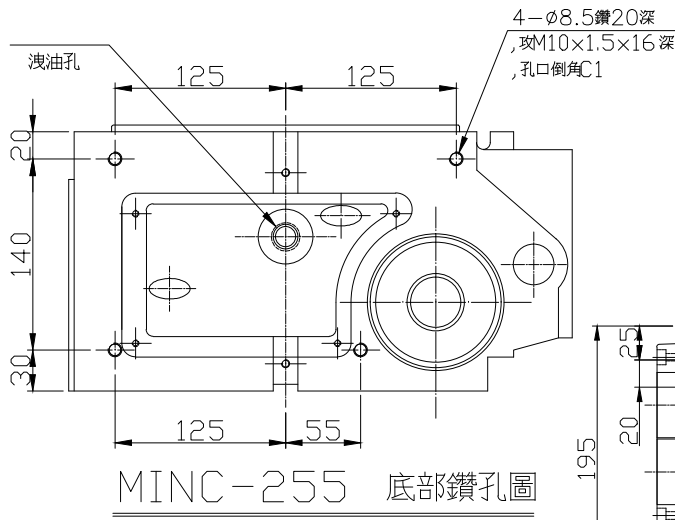


工作台尺寸	φ255	
工作台高度(臥式位置)	195	
中心高度(立式位置)	160	
中心孔尺寸	φ40 H7	
貫穿孔徑	φ33 H7	
最大工件負載	臥式	300 Kg
	立式	125 kg
分割數	360(1°) DR 72 (5°)	
伺服馬達型式	FANUC α 4i	海德漢
	三菱 HF-53T	QSY-116C
齒數比	1:120	
馬達轉數	4000r.p.m/min	3000r.p.m/min
分度盤最大轉數	33.3r.p.m/min	25r.p.m/min
容許切削扭矩(Kg-m)	300Kgf.m	
油壓源壓力	35kg/cm	
定位精度	±5"	
重複精度	±1"	
上枱面旋轉起伏	0.02mm	
上下平面度	0.02mm	
中心孔同心度	φ0.01mm	
重量	約 115 Kg	



潭興精工企業有限公司

承認圖 客戶簽名 日期 煩請確認簽名後回傳, 謝謝!!

設計	翁子明	日期	2011.05.16	型號	MINC-255-N	
審查		日期		圖名	縮小板金外型圖	
核准		日期		圖號	MI255_SoL-02	
修改機型與圖號	MI250L-01>MI255_oL-01	2018.09.19	黃美雅	潭興精工企業有限公司	比例	—
編號	更改內容	更改日期	更改者	潭興精工企業有限公司	版次	—