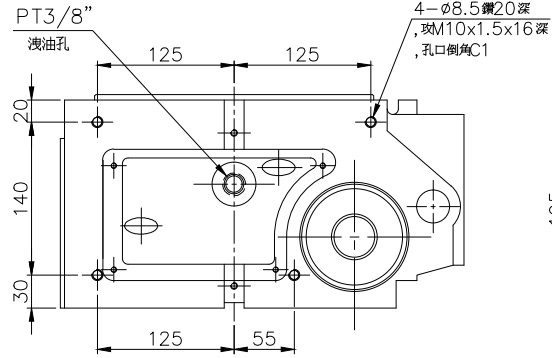
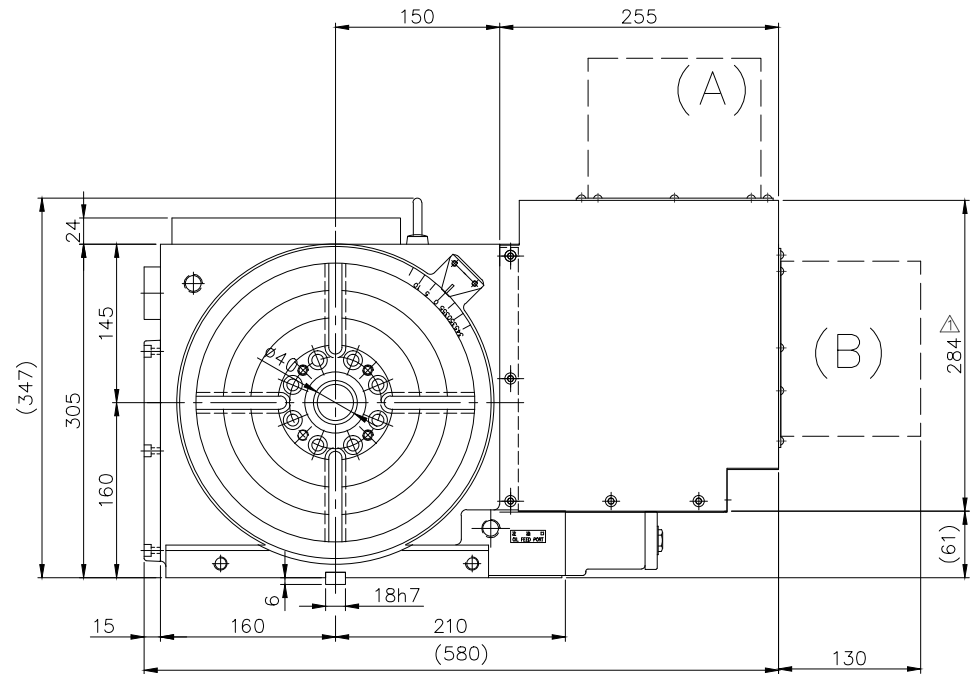
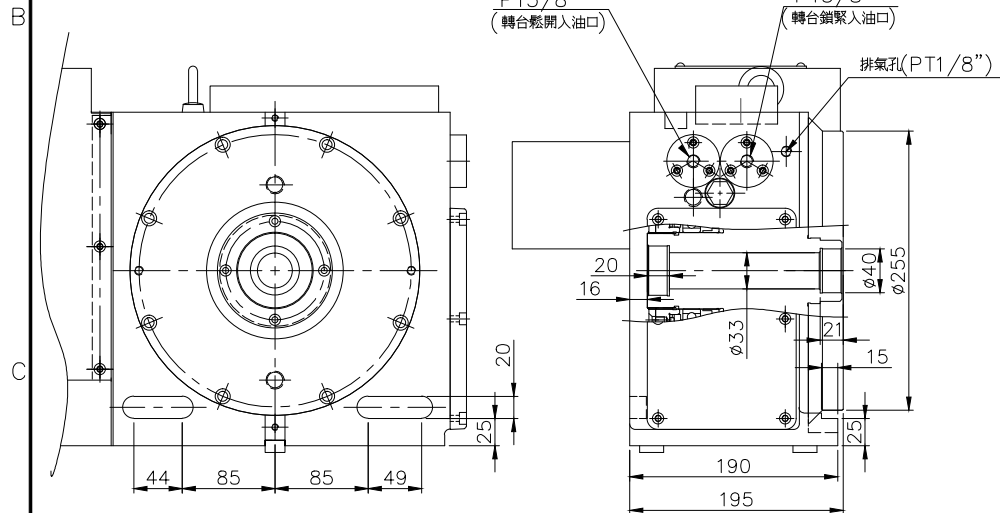
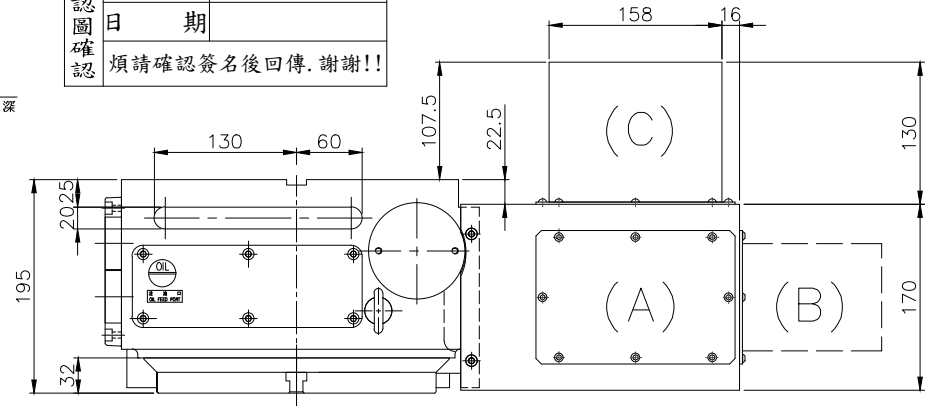


工作尺寸	φ255	
工作合高度(臥式位置)	195	
中心高度(立式位置)	160	
中心孔尺寸	φ40 H7	
貫穿孔徑	φ33 H7	
最大工件負載	臥式	300 Kg
	立式	125 kg
分割數	360(1°) OR 72 (5°)	
伺服馬達型式	FANUC α4i	海德漢
	三菱 HF-53T	QSY-116C
齒數比	1:120	
馬達轉數	4000r.p.m/min	3000r.p.m/min
分度盤最大轉數	33.3r.p.m/min	25r.p.m/min
容許切削扭矩(Kg-m)	300Kgf.m	
油壓源壓力	35kg/cm	
定位精度	±5"	
重複精度	±1"	
上枱面旋轉起伏	0.02mm	
上下平面度	0.02mm	
中心孔同心度	φ0.01mm	
重量	約 115 Kg	



MINC-255 底部鑽孔圖

潭興精工企業有限公司	
承認圖	客戶簽名
日期	日期
煩請確認簽名後回傳. 謝謝!!	



接線盒可擇一裝置於(A),(B),(C)方向

設計	DANNY	日期	2003.07.21	型號	MINC-255
審查		日期		圖名	外型圖
核准		日期		圖號	MI255_oL-01
修改圖號	MI250L-01>MI255_oL-01	2018.09.19	黃美雅	比例	—
修改標準	馬達單級鉸金尺寸	2012.03.12	游政誠	版次	—
編號	更改內容	更改日期	更改者	潭興精工企業有限公司	