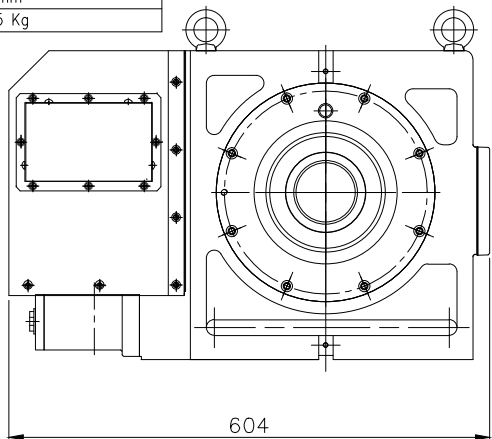
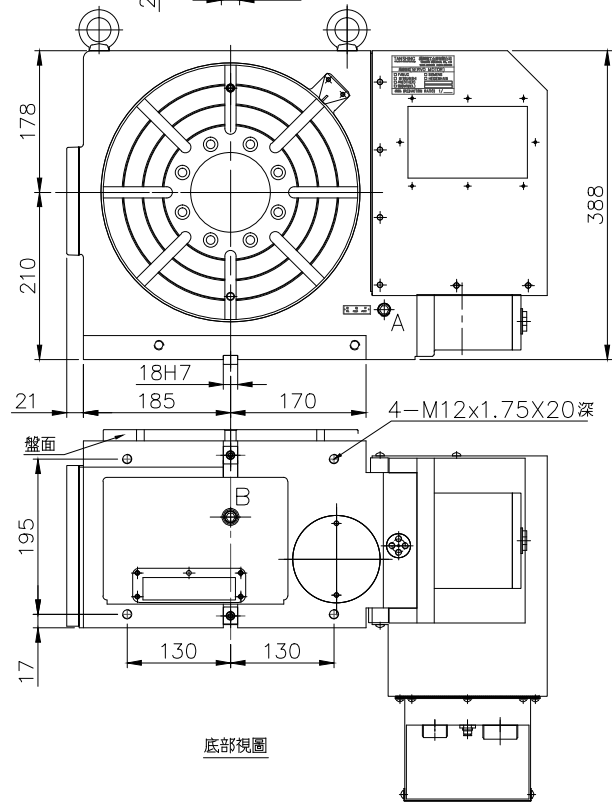
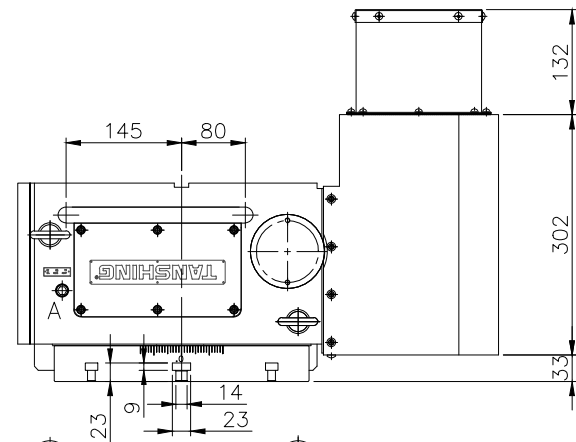
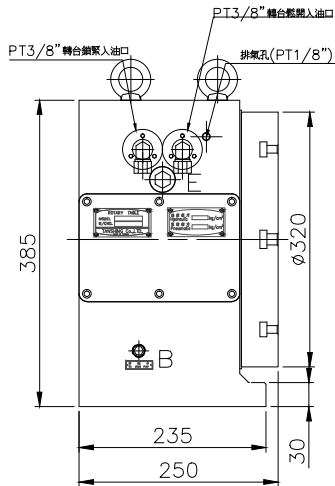
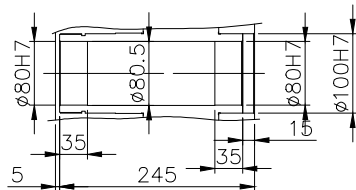


工作台尺寸	ø320	
工作台高度(臥式位置)	250	
中心高度(立式位置)	210	
中心孔尺寸	ø100 H7	
貫穿孔徑	ø80 H7	
最大工件負載	臥式 350 Kg	
	立式 175 kg	
分割數	360(72) [1°(5°)]	
伺服馬達型式	FANUC α12i	
齒輪比	1:120	1:90(特殊)
	馬達轉數	3000r.p.m/min
分度整圈大轉數	25r.p.m/min 33.3r.p.m/min	
容許切削扭矩(Kg-m)	400Kg-m	
油壓強壓力	35kg/cm	
定位精度	±5"	
重複精度	±1"	
上拾面旋轉起伏	0.02mm	
上下平面度	0.02mm	
中心孔同心度	ø0.01mm	
重量	約 205 Kg	



潭興精工企業有限公司

承認圖 確認	客戶簽名
	日期
	煩請確認簽名後回傳, 謝謝!!

- A: 注油口
- B: 排油口
- C: 排氣口
- D: 油壓投入口
- E: 油鏡

設計	袁世晃	日期	2012.04.25	型號	MINC-320-N
審查		日期		圖名	外型圖
核准		日期		圖號	MI320_SoL-01
修改機型與圖號	MI320L-01>MI320_SoL-01	2018.09.19	黃美雅	TANSHING 潭興精工企業有限公司	
編號	更改內容	更改日期	更改者	比例	版次