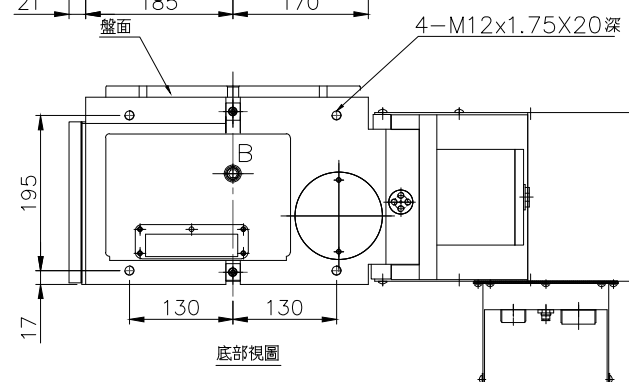
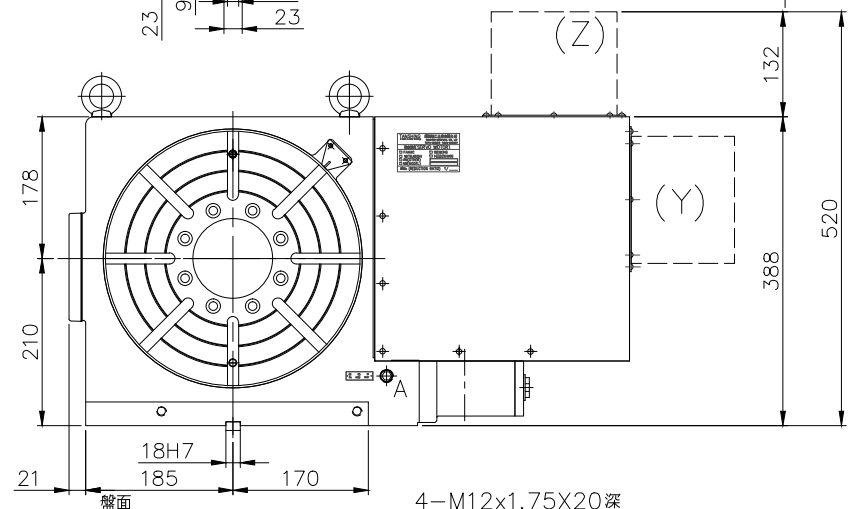
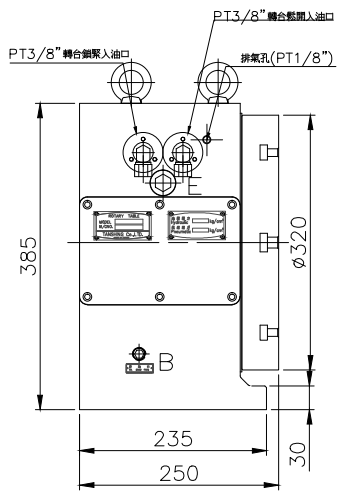
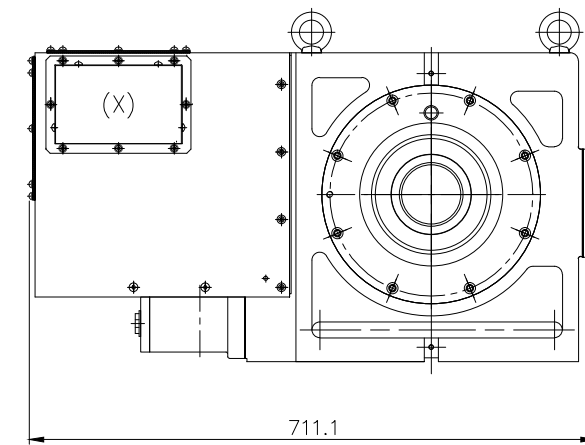
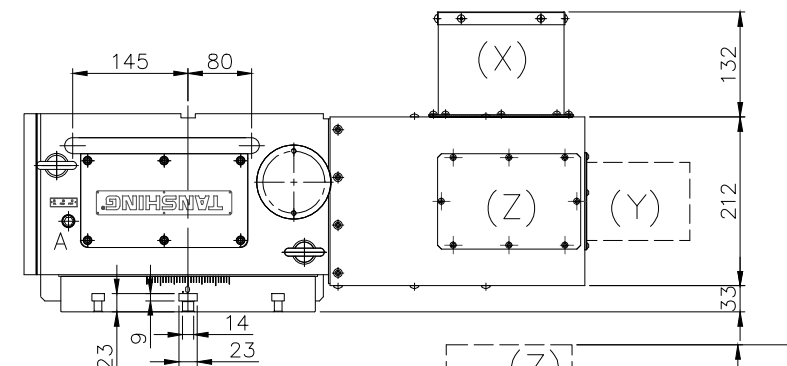
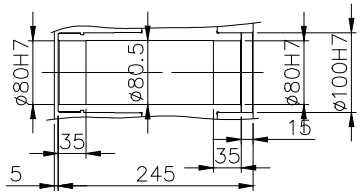


工作尺寸	ø320
工作台高度(臥式位置)	250
中心高度(立式位置)	210
中心孔尺寸	ø100 H7
圓錐孔徑	ø80 H7
最大工件負載	臥式 350 Kg 立式 175 kg
分數數	360(72) [1'(5')]
伺服馬達型式	FANUCα4i,α8iα12 海德漢 三菱 HF-53T QSY-116C
齒數比	1:120 1:90(轉速)
馬達轉數	3000r.p.m/min
分度盤最大轉數	25r.p.m/min 33.3r.p.m/min
容許切削扭矩(Kg-m)	400Kg.f.m
油壓油壓力	35kg/cm
定位精度	±5"
重複精度	±1"
上板面旋轉精度	0.02mm
上下平面度	0.02mm
中心孔同心度	ø0.01mm
重量	約 205 Kg



註: 接線盒(X)(後方) - 立式使用
接線盒Y(側方) - 立臥式使用
接線盒Z(上方) - 立臥式使用

A
B
C

潭興精工企業有限公司	
承認圖	客戶簽名
日期	日期
煩請確認簽名後回傳, 謝謝!!	

- A: 注油口
- B: 排油口
- C: 排氣口
- D: 油壓投入口
- E: 油鏡

設計	袁世晃	日期	2015.04.25	型號	MINC-320
審查		日期		圖名	外型圖
核准		日期		圖號	MI320_oL-01
TANSHING 潭興精工企業有限公司				比例	—
編號				更改內容	更改日期
				更改者	