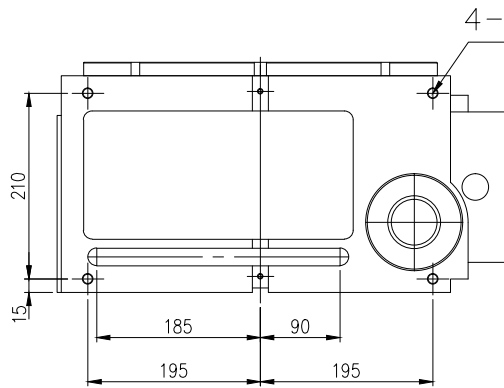
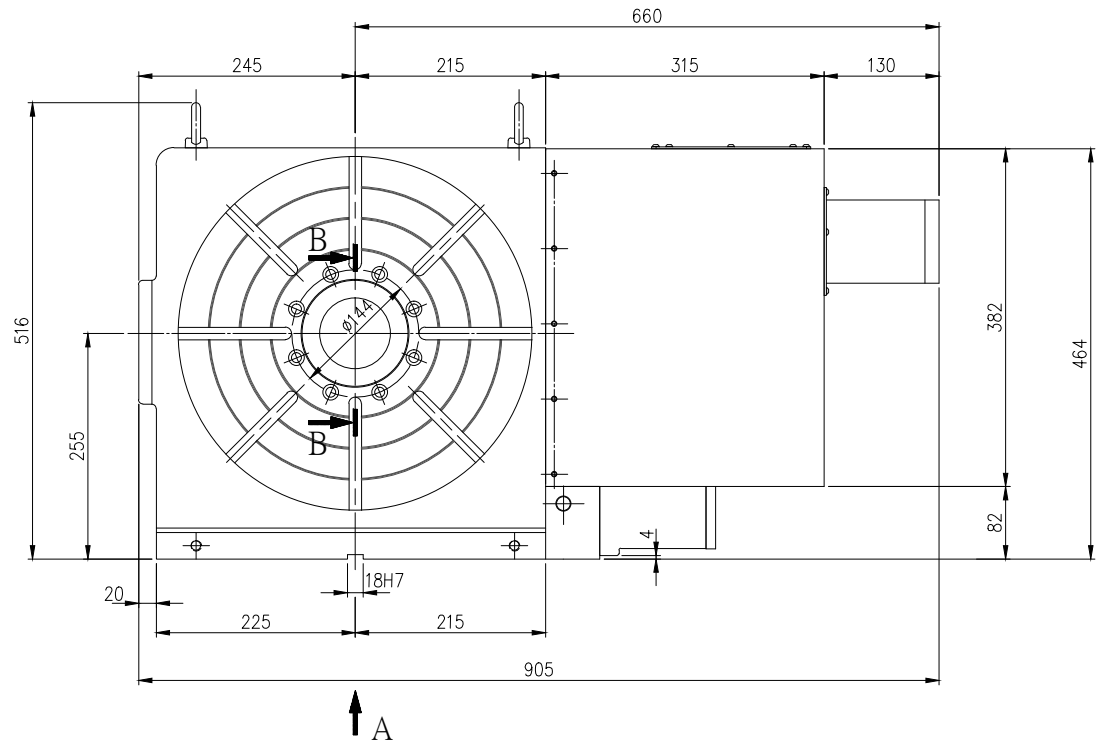
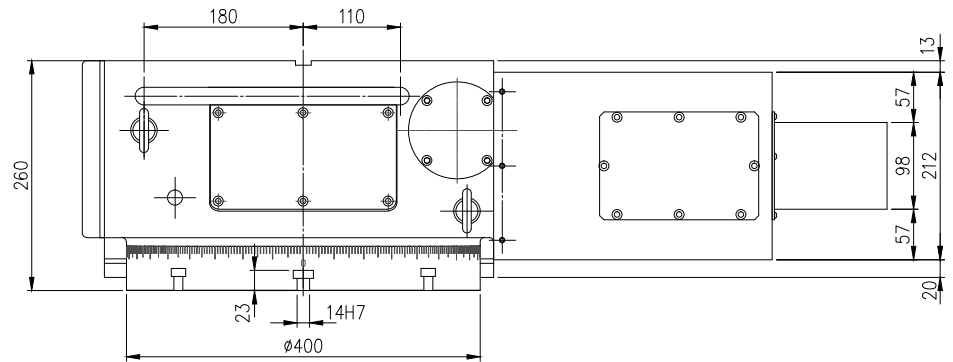


工作台尺寸	φ400	
工作台高度(臥式位置)	260	
中心高度(立式位置)	255	
中心孔尺寸	φ120 H7	
貫穿孔徑	φ80 H7	
最大工件負載	臥式	500kg
	立式	250kg
分割數	360(72) [1°(5°)]	
伺服馬達型式	FANUC α 12	
齒數比	1:120	
馬達轉數	3000r.p.m/min	
分度盤最大轉數	25r.p.m/min	
容許切削扭矩(Kg-m)	500 (Kg-m)	
油壓源壓力	35kg/cm	
定位精度	±5°	
重複精度	±1°(依檢方式不同有所變化)	
上枱面旋轉起伏	0.02mm	
上下平面度	0.02mm	
中心孔同心度	φ0.01mm	

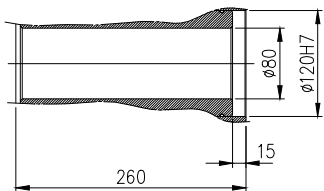
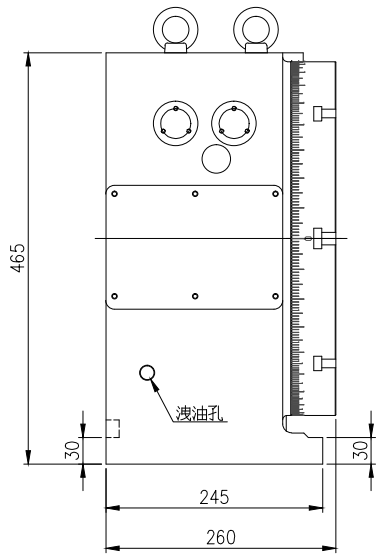


A底部矢視圖



B

C



B-B局部剖視圖

編號	修改圖號	MI400oL>MI400_oL	2018.09.19	黃美雅	設計	Jasan	日期	91.06.20	表面處理		型號	MINC-400	
	更改內容		更改日期	更改者	審查		日期		數量	單位	1	mm	
					核准		日期		材質			圖名	外型圖
												圖號	MI400_oL
												比例	-
											版次	-	

TANSHING

潭興精工企業有限公司