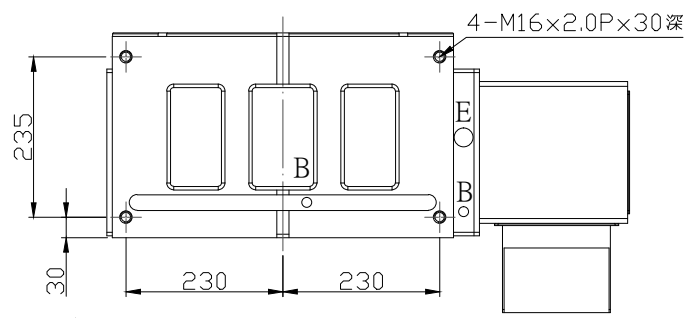
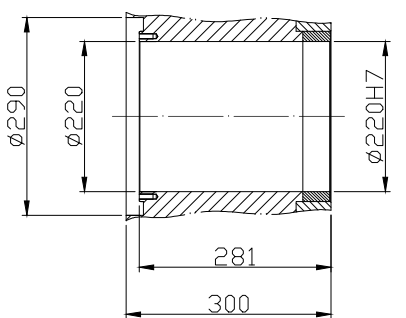
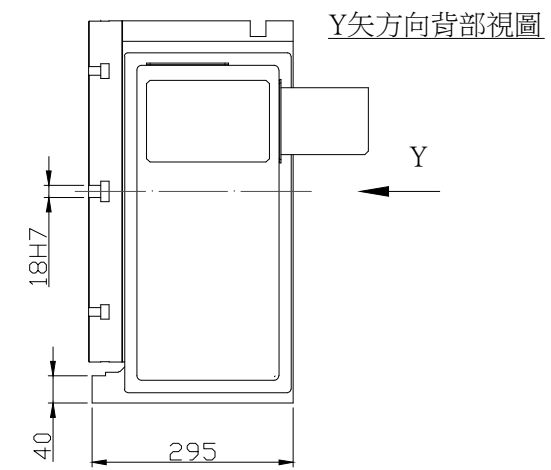
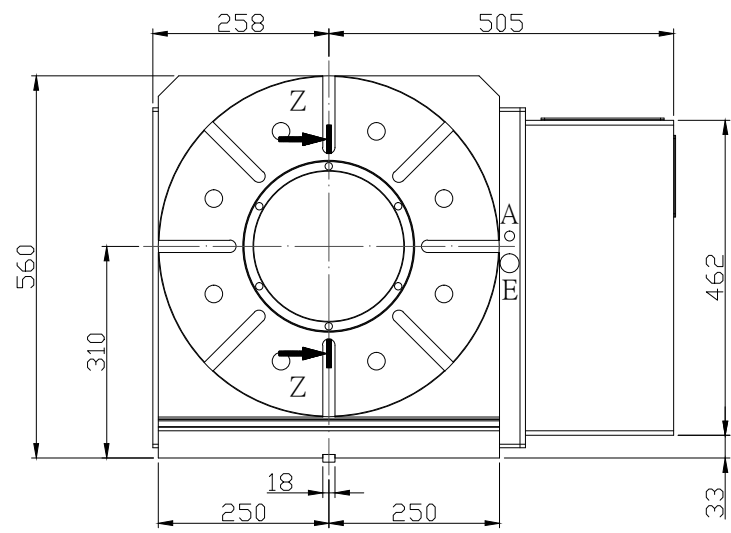
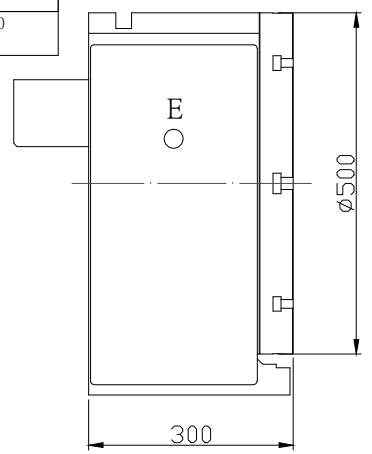
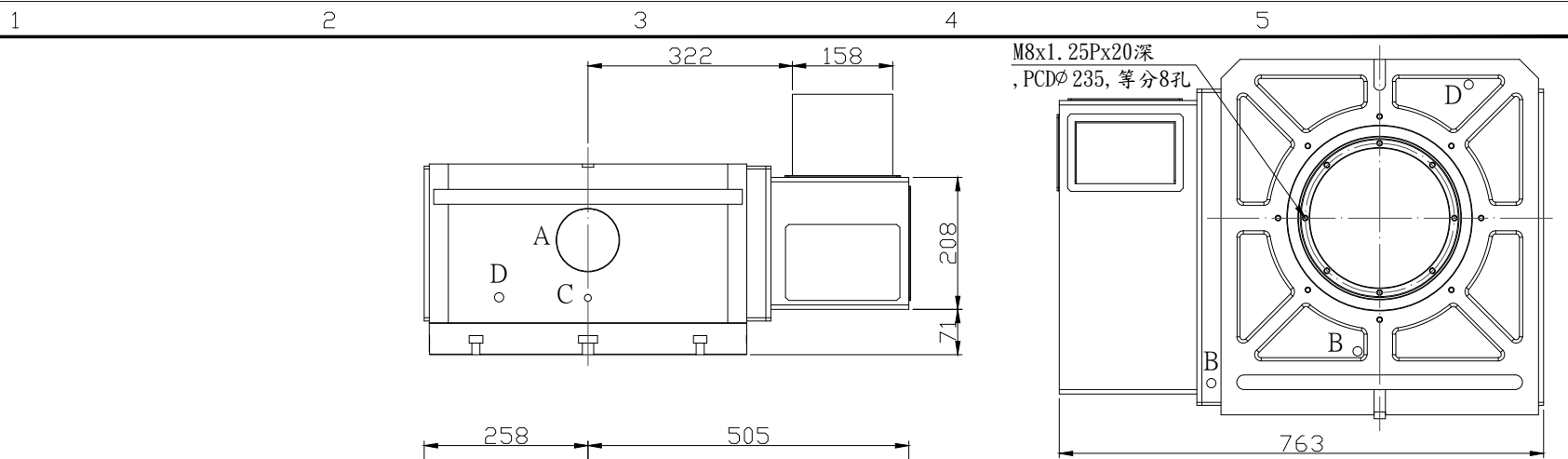


工作台尺寸(mm)	ø500	
Worktable diameter	ø500	
中心高度(mm)	310	
Center height	310	
中心孔直徑(mm)	220H7	
Center bore diameter	220H7	
工作台T型槽寬度(mm)	18H7	
Width of T-slot	18H7	
伺服馬達(3000rpm)	FANUC	αF12
Servo motor	MITSUBISHI	HF-204S
減速比	180	
Speed reduction ratio	180	
最高轉速(rpm)	16.6	
Table rotation speed	16.6	
最大工件負載(kg)	立(V.)	320
Allowable load capacity	臥(H.)	960
	使用壓力(kg/cm ²)	35(Hyd.)
Drive pressure	35(Hyd.)	
分度精度(sec)	20	
Indexing accuracy	20	
重複精度(sec)	4	
Repeatability	4	
重量(kg)	400	
Net weight	400	



- A:注油孔
- B:排油孔
- C:排氣孔
- D:油壓投入孔
- E:油鏡

Z-Z局部剖視圖

設計	游政誠	日期	2012.09.27	型號	BRNC-500
審查		日期		圖名	外型圖
核准		日期		圖號	BR500_0L
修正圖號	BR500L > BR500_0L	2018.09.05	黃美雅	TANSHING 潭興精工企業有限公司	
編號	更改內容	更改日期	更改者		