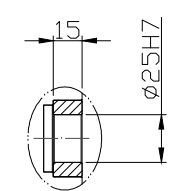
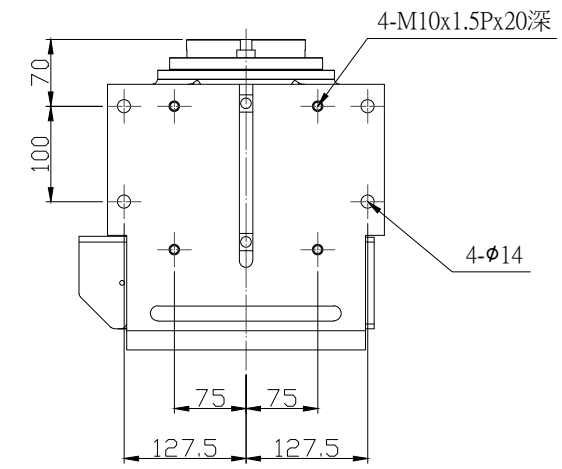
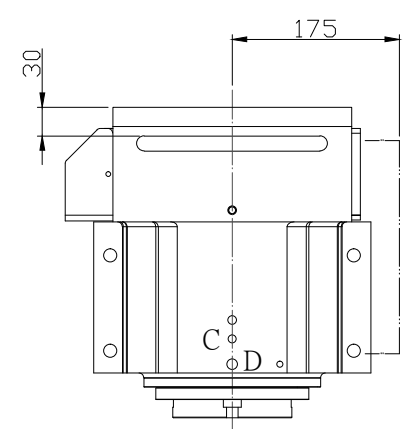


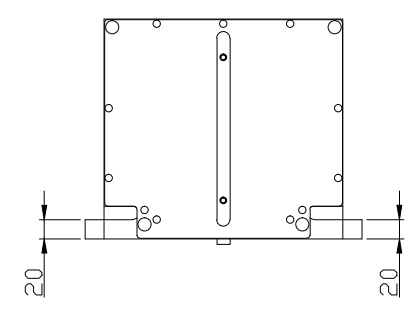
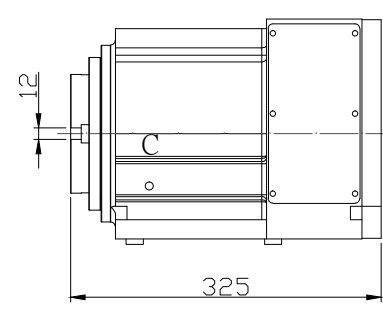
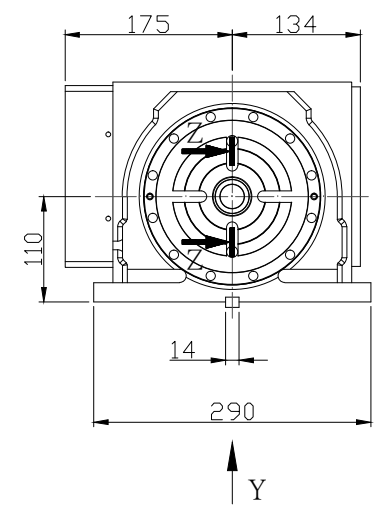
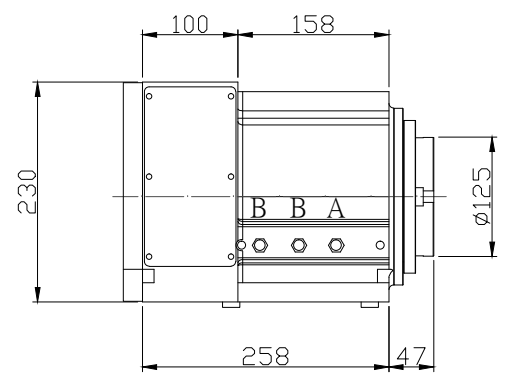
工作台尺寸(mm)	Ø125	
Worktable diameter F	Ø125	
中心高度(mm)	110	
Center height	110	
中心孔直徑(mm)	25H7	
Center bore diameter	25H7	
工作台T型槽寬度(mm)	12H7	
Width of T-slot	12H7	
最大工件負載(kg)	立(V.)	25
Allowable load capacity	臥(H.)	37
扭力馬達	ETEL	TMB+ 0140-070RA
Torque motor		
最高轉速(rpm)	350	
Table rotation speed	350	
最小設定單位(deg)	0.001°	
Minimum input increment	0.001°	
使用壓力(kg/cm ²)	35	
Drive pressure	35	
剎車扭力(kg-m)	33	
Clamping torque	33	
分度精度(sec)	*	
Indexing accuracy	*	
重覆精度(sec)	*	
Repeatability	*	
重量(kg)	65	
Net weight	65	



Z-Z剖視圖



Y方向底部視圖



A:油壓投入孔
B:冷卻液孔
C:潤滑油孔
D:排氣孔

潭興精工企業有限公司	
客戶簽名	
日期	
煩請確認簽名後回傳.謝謝!!	

承認圖確認	修改機型及圖號: DR12LoL>DR125-L_oL	2018.12.14	黃美雅
編號	更改內容	更改日期	更改者

一般公差	設計	游政誠	日期	2013.10.30	表面處理	——	型號	△	DR125-L
尺寸範圍	公差±	審查	日期		數量	單位	-	mm	
0-4	0.05	核准	日期		材質	——	圖名		外型圖
4-16	0.07	TANSHING 潭興精工企業有限公司			比例	——	圖號	△	DR125-L_oL(ETEL)
16-65	0.1				版次	——			
65-250	0.2								
250-1000	0.3								
1000-2000	0.4								