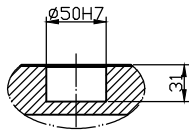
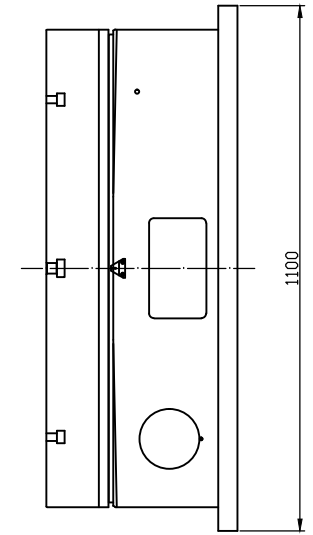
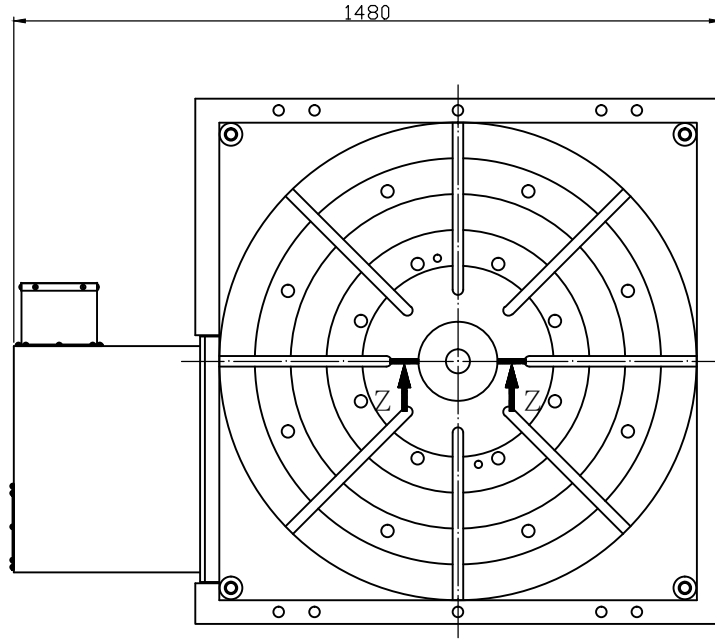
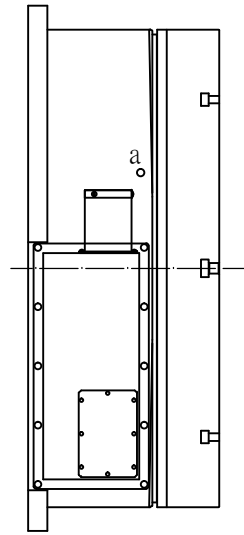
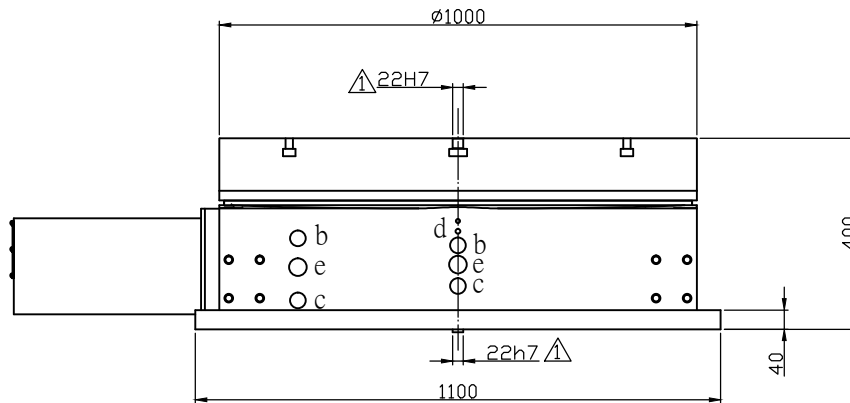


工作台尺寸(mm)	1000
Worktable diameter f	
總高度(mm)	400
Table height	
中心孔直徑(mm)	∅50H7
Center bore diameter	
貫穿孔直徑(mm)	-
Through hole diameter	
工作台T型槽寬度(mm)	22h7
Width of T-slot	
伺服馬達(2000rpm)	Mitsubishi HF-453
Servo motor	
最小設定單位(deg)	0.001
Minimum input increment	
減速比	1:360
Speed reduction ratio	
最高轉速(rpm)	5.5
Table rotation speed	
最大工件負載(kg)	5000
Allowable load capacity	
使用壓力(kg/cm <sup>2</sup> )	35(Hyd.)
Drive pressure	
分度精度(sec)	15
Indexing accuracy	
重複精度(sec)	4
Repeatability	
光學尺(Heidenhain)	ECN-2190M (±10")
重量(kg)	2000
Net weight	



Z-Z剖視圖



- a:油壓投入孔 $\frac{3}{8}$ H(Hydr feed port)
- b:注油孔(Oil feed port)
- c:排油孔(Oil drain plug)
- d:排氣孔(Deaeration plug)
- e:油鏡(Oil window)

潭興精工企業有限公司		設計	游政誠	日期	2020.08.07	型號	HRNC-1000C-G-AT
承認圖		審查		日期		圖名	夕卜型圖
客戶簽名		核准		日期		圖號	HR1000C-G-AT_oL-01
日期		TANSHING		潭興精工企業有限公司		比例	
煩請確認簽名後回傳. 謝謝!!		修改標註	2023.12.13	黃美雅	版次		
編號	更改內容	更改日期	更改者				