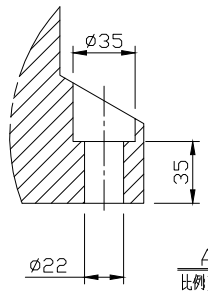
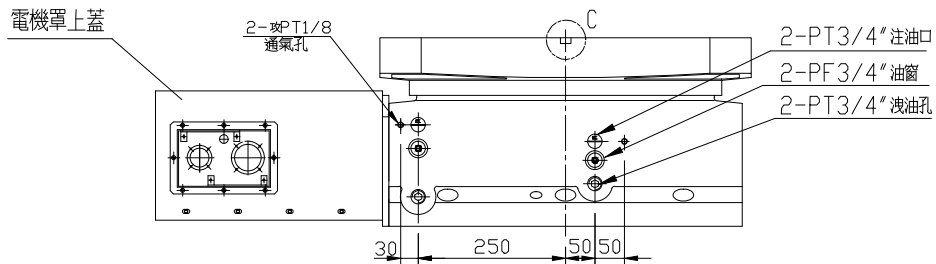
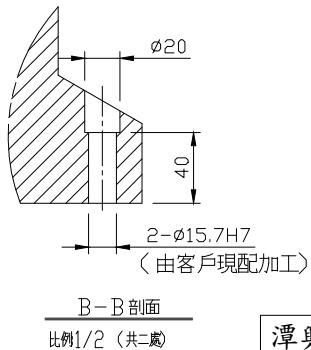
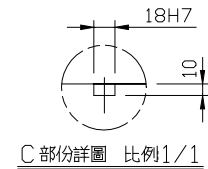
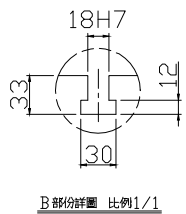
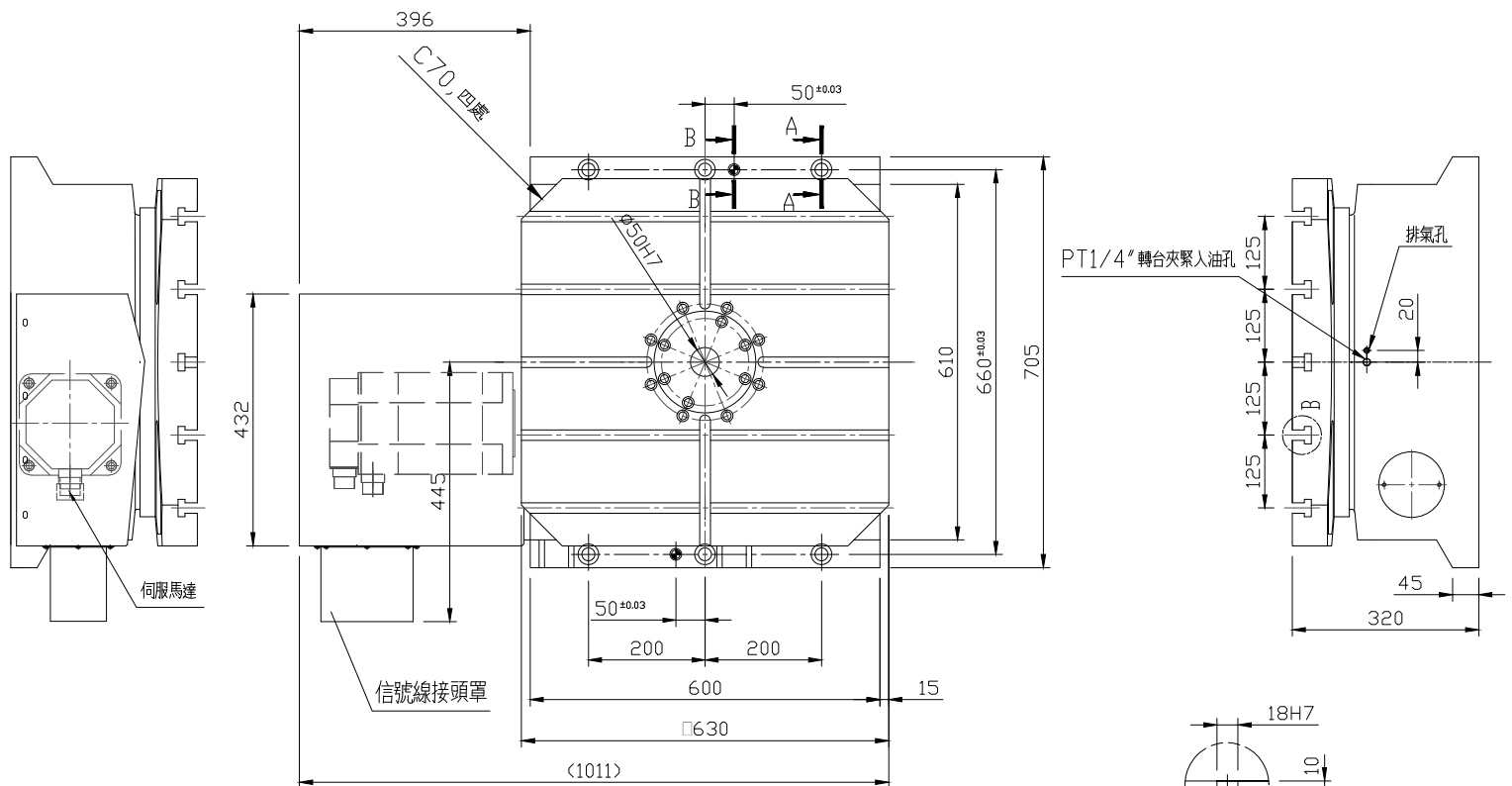


工作台尺寸	630x630
中心孔尺寸	ø50H7
最大工件負載	800kg
伺服馬達型式	FANUC $\alpha$ 22(光直軸-不帶鏈)
齒數比	1:180
最小設定單位	0.001°
馬達轉數	2000r.p.m/min
分度盤最大轉數	11.1r.p.m/min
油壓源壓力	35kgf/cm <sup>2</sup>
油箱流量	單迴路 12L/min
夾緊力	450kgf-m
割出精度	15"
重複精度	4"
上抬面旋轉起伏	0.02mm
上下平面度	0.02mm
中心孔同心度	ø0.01mm
T型槽對軸中心對稱度	0.02mm



註1, 此轉台無鬆開入油孔

潭興精工企業有限公司	
承認	客戶簽名
圖	日期
確	煩請確認簽名後回傳. 謝謝!!
認	

設計	Lynn	日期	92.04.11	型號	HRNC-630S-G-AT
審查		日期		圖名	外型圖
核准		日期		圖號	HR630S_oL-A
編號	更改內容	更改日期	更改者	比例	版次
	修改型HRNC-630S>HRNC-630S-G-AT	2021.05.12	黃美雅		
	修改圖HR63S_oL-A>HR630S_oL-A	2018.09.13	黃美雅		

TANSHING  
潭興精工企業有限公司