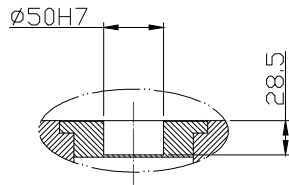
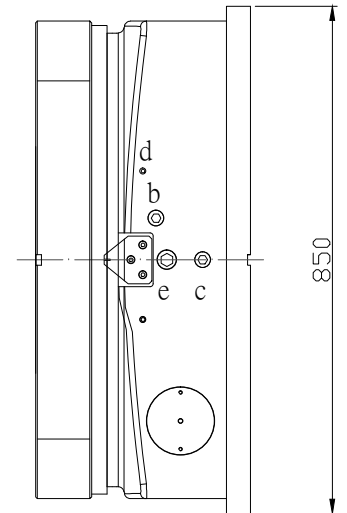
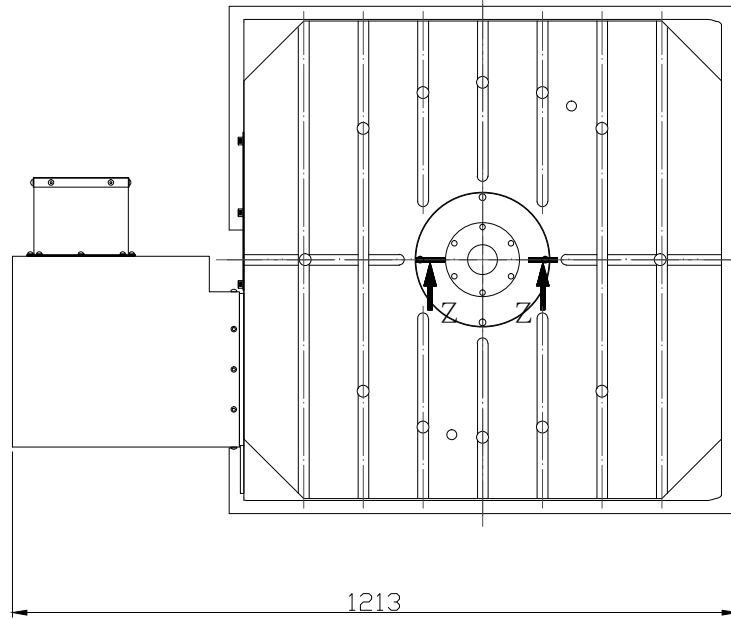
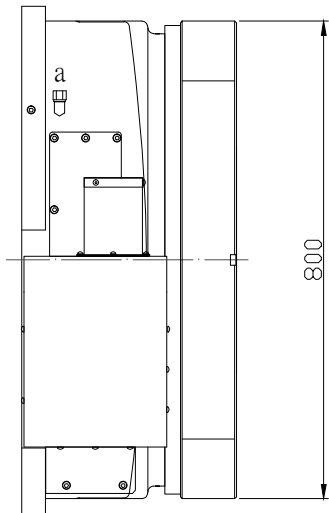
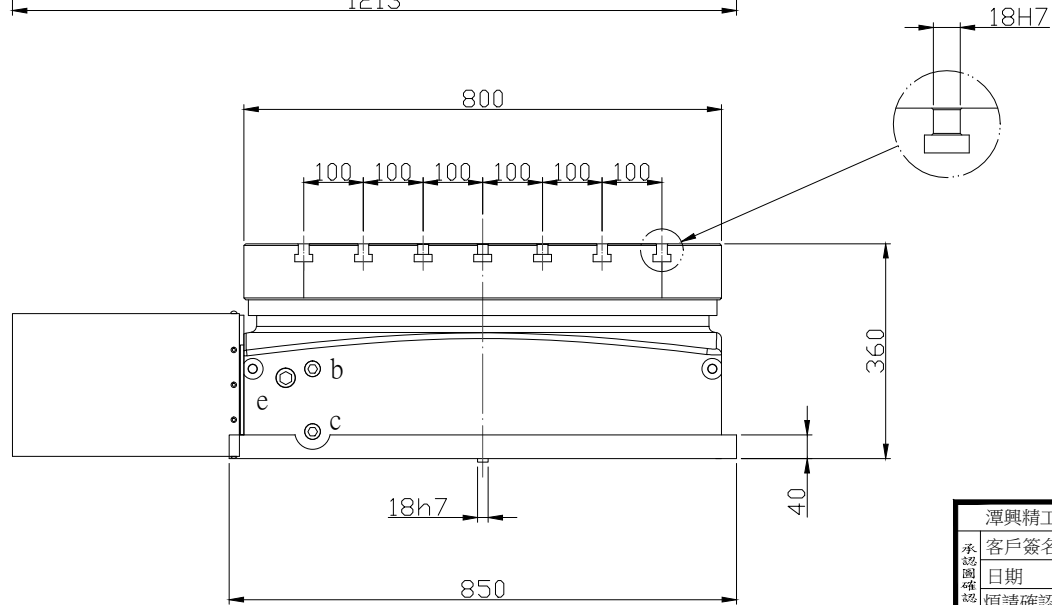


工作台尺寸(mm)	800x800
Worktable diameter F	
總高度(mm)	360
Table height	
中心孔直徑(mm)	50H7
Center bore diameter	
工作台T型槽寬度(mm)	18H7
Width of T-slot	
伺服馬達(3000rpm)	FANUC
Servo motor	αiF22
最小設定單位(deg)	0.001
Minimum input increment	
減速比	180
Speed reduction ratio	
最高轉速(rpm)	11.1
Table rotation speed	
最大工件負載(kg)	3000
Allowable load capacity	
使用壓力(kg/cm ²)	35(Hyd.)
Drive pressure	
分度精度(sec)	15
Indexing accuracy	
重複精度(sec)	4
Repeatability	
重量(kg)	1200
Net weight	



Z-Z剖視圖



- a: 油壓投入孔 3/8" H (Hydr Feed Port)
- b: 注油孔 (Oil Inlet)
- c: 排油孔 (Oil Outlet)
- d: 排氣孔 (Eye Bolt)
- e: 油鏡 (Oil Gauge)

潭興精工企業有限公司	
承認	客戶簽名
確認	日期
煩請確認簽名後回傳, 謝謝!!	

設計	游政誠	日期	2010.04.29	型號	HRNC-800S-G-AT
審查		日期		圖名	タクト型(圖)
核准		日期		圖號	HR800S-G-AT_oL
TANSHING 潭興精工企業有限公司				比例	
編號	更改內容	更改日期	更改者	版次	