

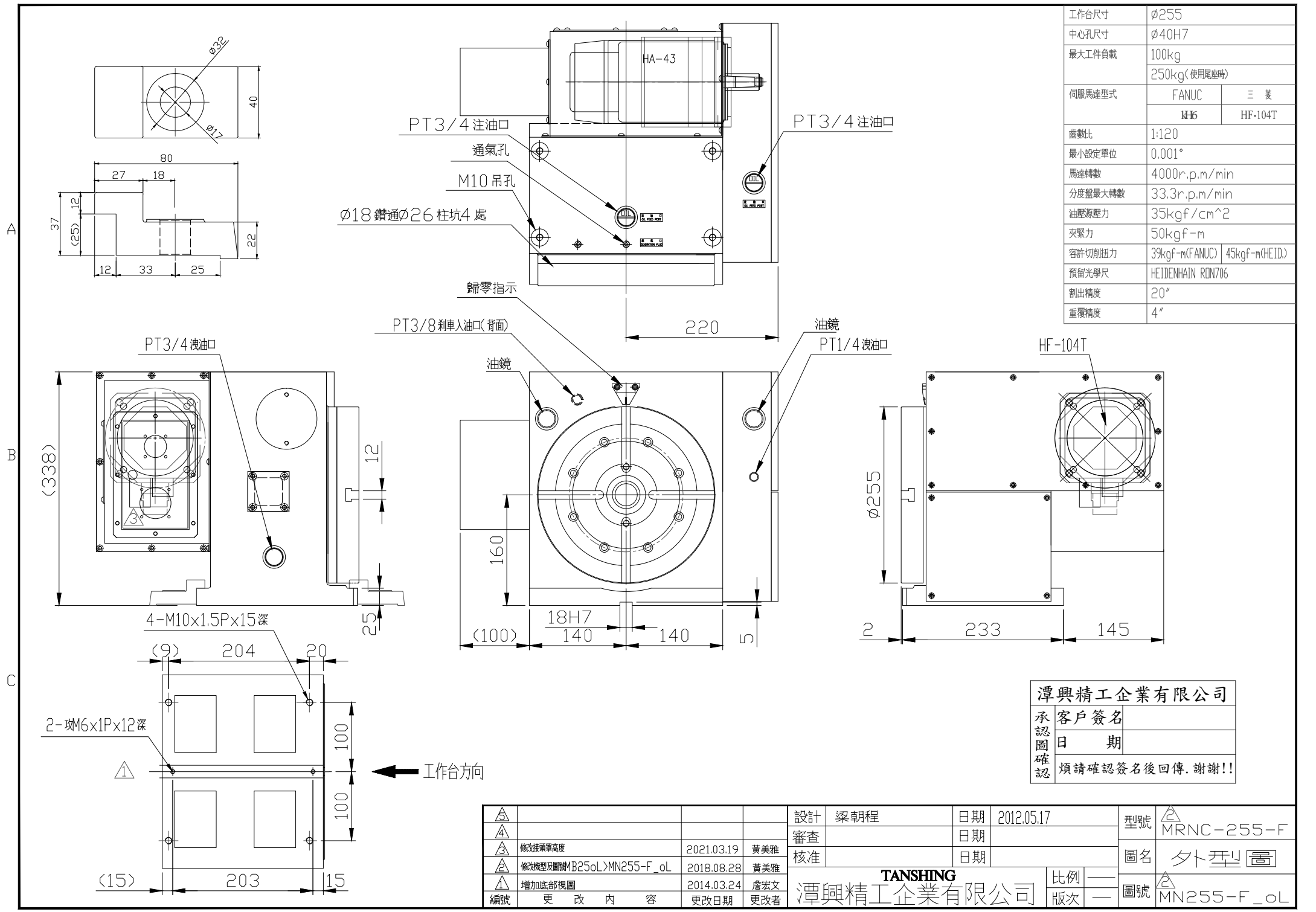
1

2

3

4

5



工作台尺寸	Ø255	
中心孔尺寸	Ø40H7	
最大工件負載	100kg 250kg(使用尾座時)	
伺服馬達型式	FANUC	三菱
	HF-6	HF-104T
齒數比	1:120	
最小設定單位	0.001°	
馬達轉數	4000r.p.m/min	
分度盤最大轉數	33.3r.p.m/min	
油壓源壓力	35kgf/cm ²	
夾緊力	50kgf-m	
容許切削扭力	39kgf-m(FANUC) 45kgf-m(HEID.)	
預留光學尺	HEIDENHAIN RDN706	
割出精度	20"	
重覆精度	4"	

譚興精工企業有限公司

承認圖確認	客戶簽名
	日期
	煩請確認簽名後回傳. 謝謝!!

設計	梁朝程	日期	2012.05.17	型號	MRNC-255-F
審查		日期			
核准		日期		圖名	外型圖
修改接頭準高度	2021.03.19	黃美雅			
修改機型及圖號	MN250L>MN255-F_oL	2018.08.28	黃美雅	圖號	MN255-F_oL
增加底部視圖		2014.03.24	詹宏文		
編號	更改內容	更改日期	更改者	TANSHING 譚興精工企業有限公司	
				比例	—
				版次	—