

工作台尺寸	φ400
中心孔尺寸	φ40H7
最大工件負載	200kgf/M
	500kgf/M(轉動時)
伺服馬達型式	△ FANUC α12i(直柄)
齒數比	1:180
最小設定單位	0.001°
馬達轉數	3000r.p.m/min
分度盤最大轉數	16.6r.p.m/min
油壓源壓力	35kgf/cm ²
夾緊力	180kgf-m
割出精度	15"
重複精度	4"

A

B

C

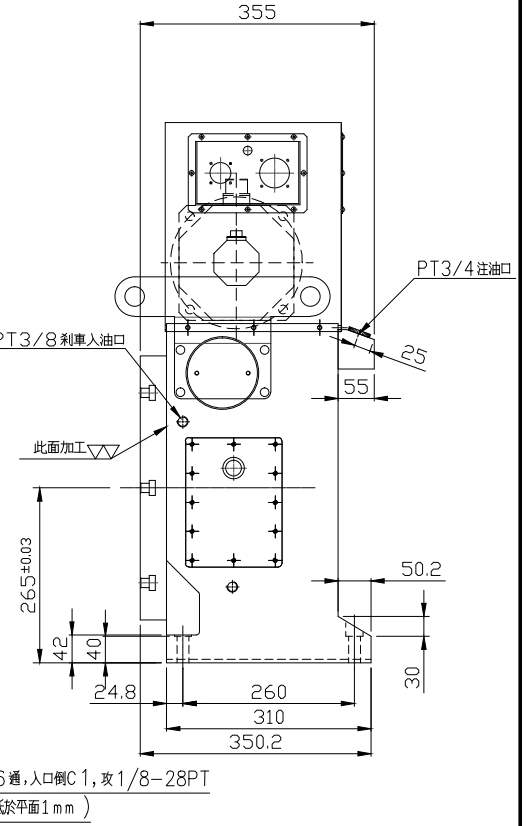
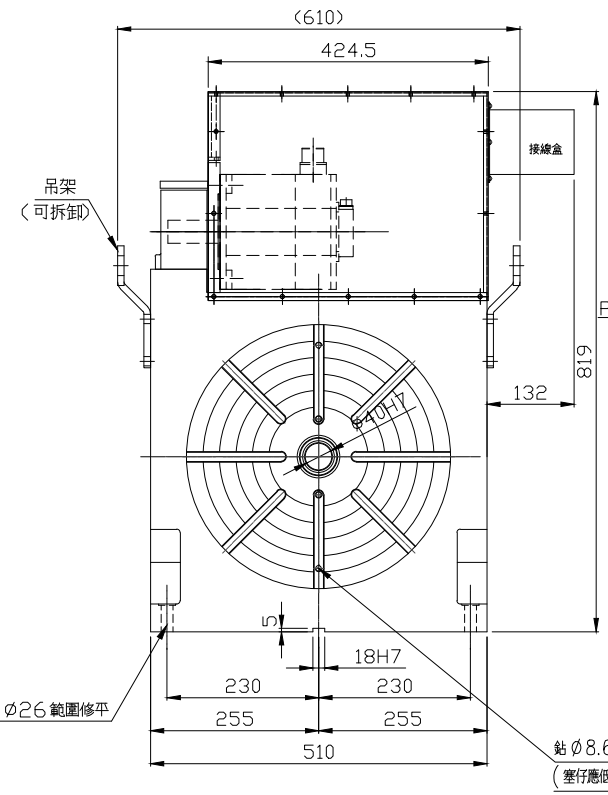
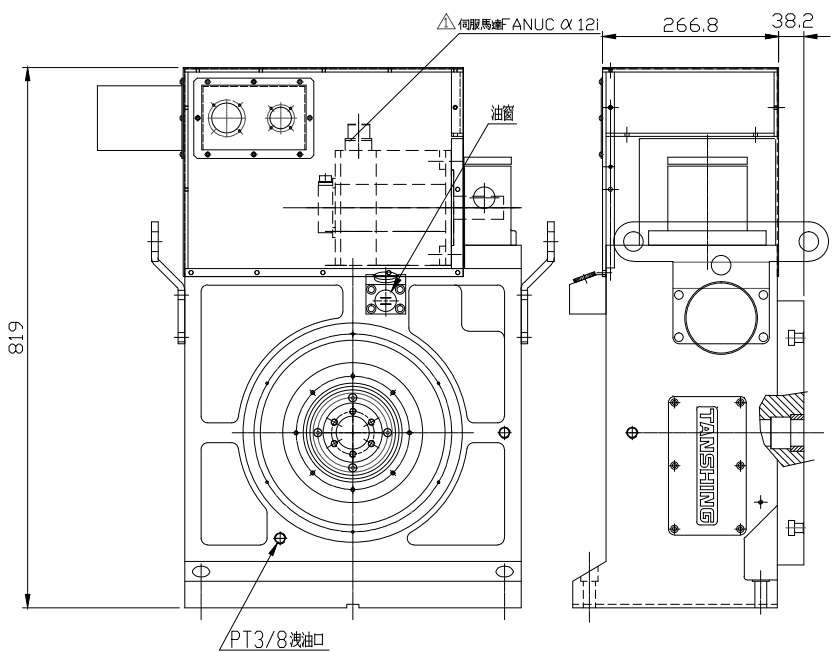
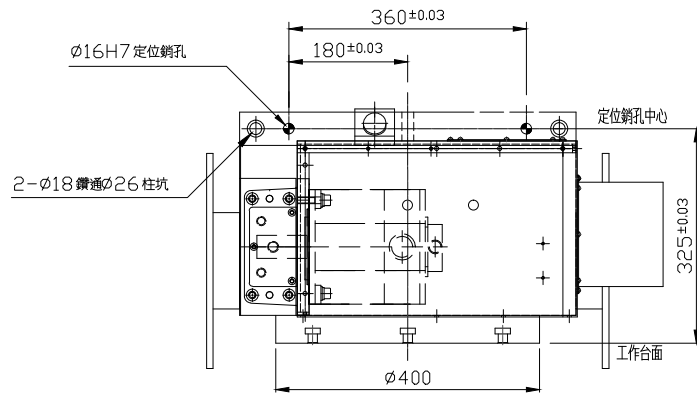
1

2

3

4

5



鉗 Ø8.6 通, 入口側 C 1, 攻 1/8-28PT
(塞仔應低於平面 1mm)

設計	Lynn	日期	2006.10.17	型號	△ MRNC-400-T
審查		日期		圖名	外型圖
核准		日期		圖號	△ MN400-T_oL-G
變更	變更	日期	日期	比例	—
編號	更改內容	更改日期	更改者	潭興精工企業有限公司	版次
△	更改機型及圖號 MN40T-DL-G>MN400-T_oL-G	2018.08.30	黃美雅	潭興精工企業有限公司	—
△	變更伺服馬達型號 FANUC 22i 為 FANUC 12i	2013.07.15	翁子明	潭興精工企業有限公司	—