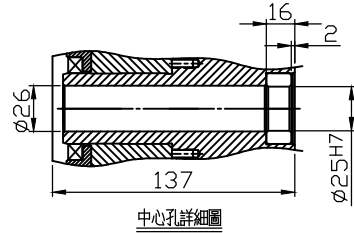


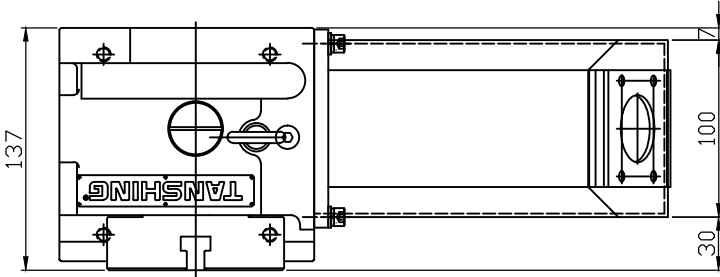
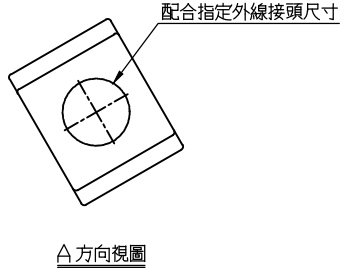
工作台尺寸(mm)	φ100	
工作台高度(臥式位置)(mm)	137	
中心高度(立式位置)(mm)	110	
中心孔直徑(mm)	φ25H7x16深	
工作台T型槽寬度(mm)	10H7	
導塊寬度(mm)	14h7	
伺服馬達(3000rpm)	FANUC	α iF1 (500W)
(廠牌可依需求指定)		
最小設定單位(deg)	0.001°	
減速比	1:48	
最高轉速(rpm)	62.5	
最大工件負載(kg)	立(V.)	50
	臥(H.)	100
	使用尾座	100
分度精度(sec)	Max. 60"	
重覆精度(sec)	4"	
重量(kg)	25	

潭興精工企業有限公司

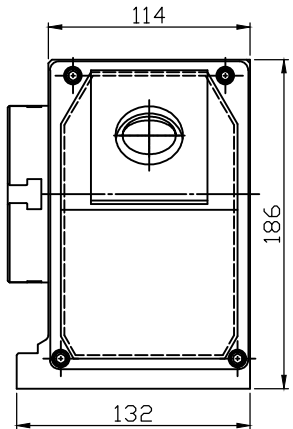
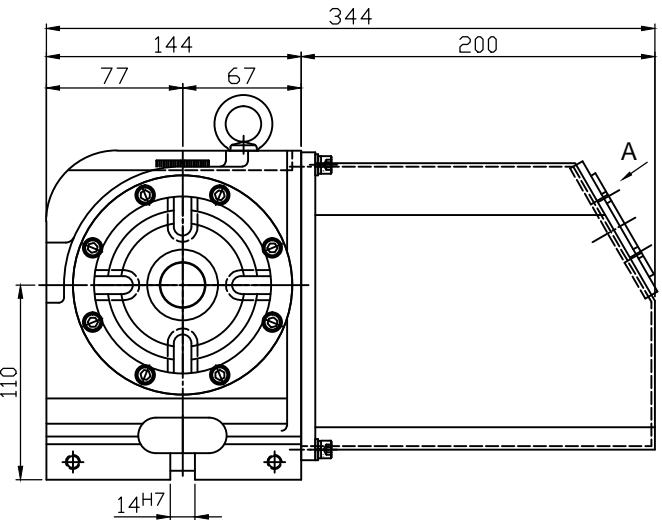
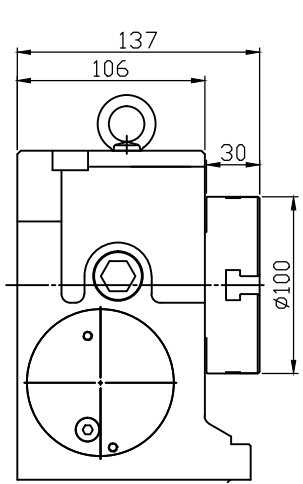
承認圖 確認	客戶簽名	
	日期	
煩請確認簽名後回傳 謝謝!		



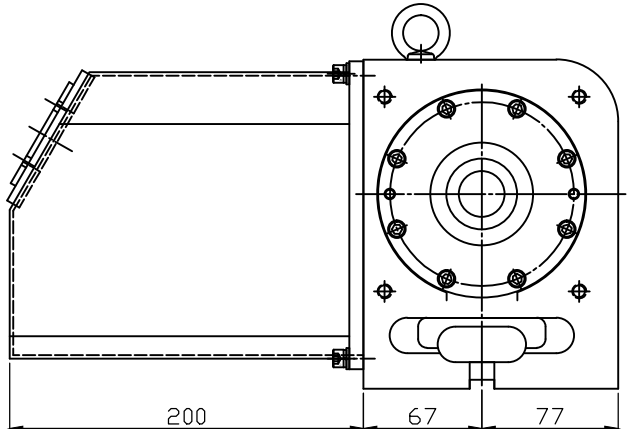
A



B



C



註:無剎車

△				一般公差	設計	詹宏文	日期	2014.12.11	表面處理		型號	RNC-100	
△				尺寸範圍公差±	審查		日期		數量 單位	1 mm	圖名	外型圖	
△				0-4 0.05	核准		日期		材質		圖號	△RN100_0L	
△				4-16 0.07									
△				16-65 0.1									
△	修改圖號: RN100_0L > RN100_0L	2018.10.25	黃美雅	65-250 0.2	TANSHING					比例			
△	編號	更改內容	更改日期	更改者	潭興精工企業有限公司					版次			
				250-1000 0.3									
				1000-2000 0.4									