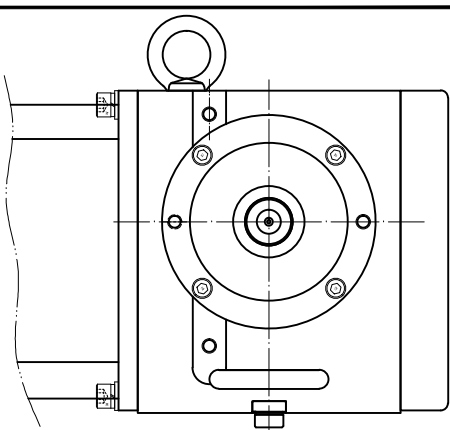
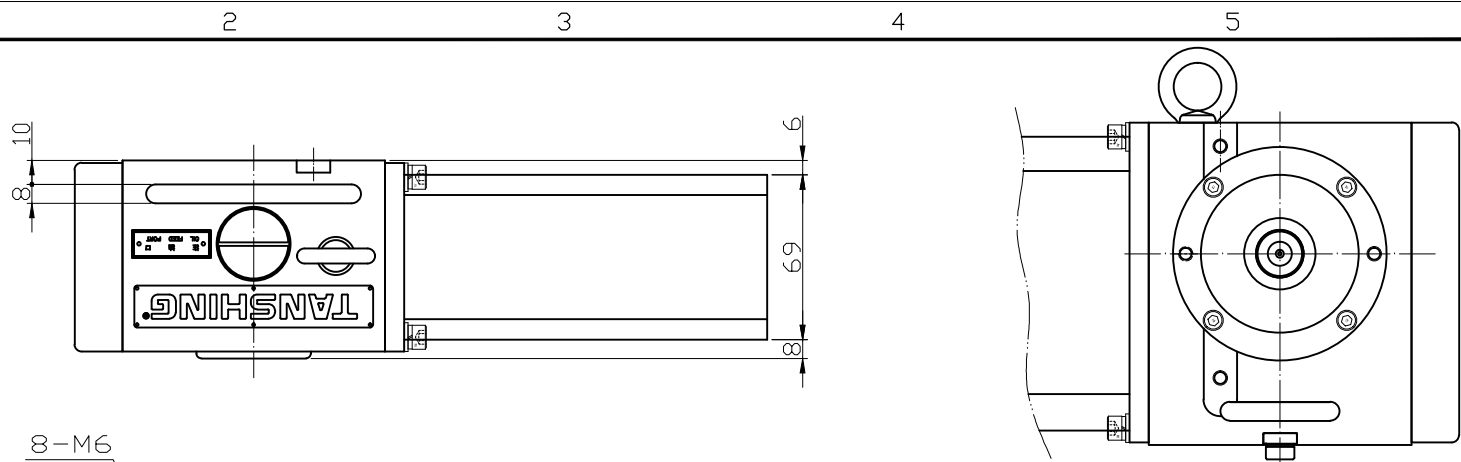
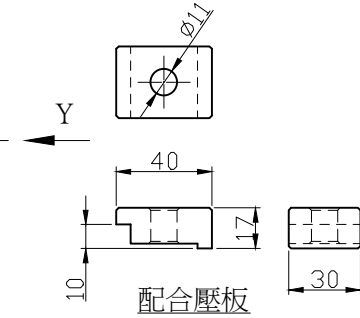
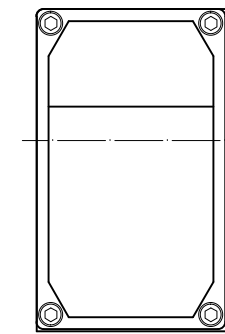
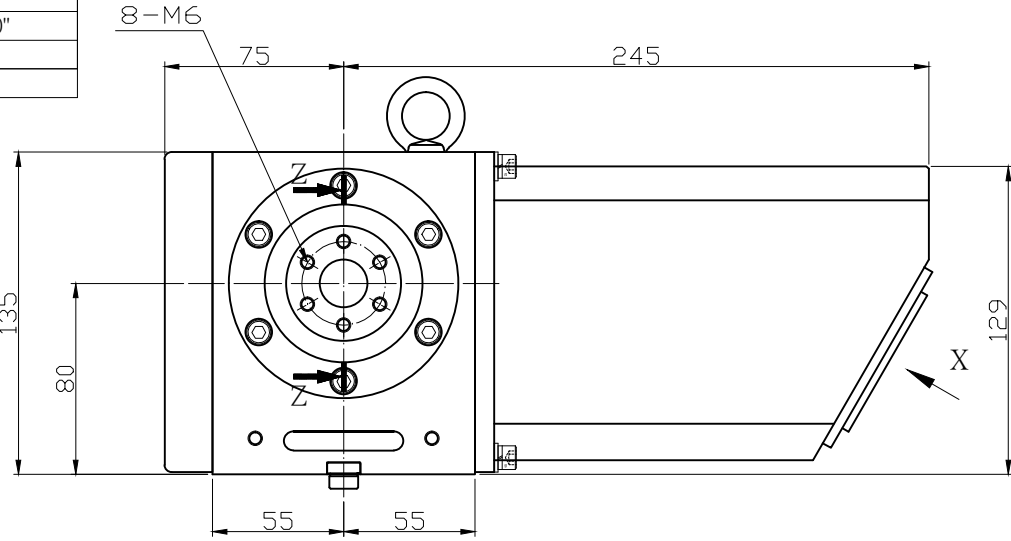
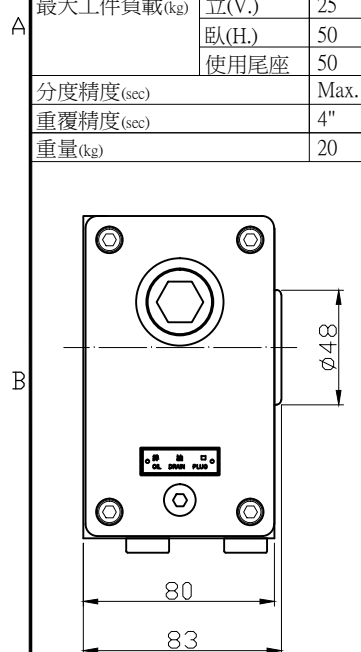


工作台尺寸(mm)	Ø48
工作台高度(臥式位置)(mm)	83
中心高度(立式位置)(mm)	80
中心孔直徑(mm)	Ø20H7x10深
工作台T型槽寬度(mm)	無
導塊寬度(mm)	12h7
伺服馬達(3000rpm) (廠牌可依需求指定)	FANUC β lis (400W)
最小設定單位(deg)	0.001°
減速比	1:48
最高轉速(rpm)	62.5
最大工件負載(kg)	立(V.) 25 臥(H.) 50 使用尾座 50
分度精度(sec)	Max. 60"
重覆精度(sec)	4"
重量(kg)	20



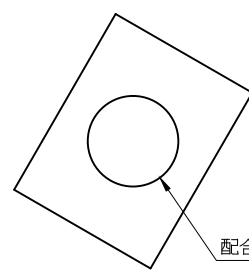
Y矢方向背部視圖



配合壓板

A  
B  
C

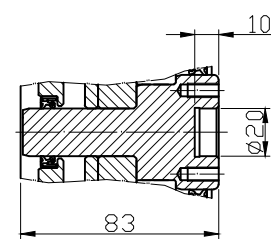
潭興精工企業有限公司	
承認圖確認	客戶簽名
	日期
煩請確認簽名後回傳,謝謝!!	



配合指定外線接頭尺寸

X矢方向視圖

註:無剎車



Z-Z局部剖視圖

編號	更改內容	更改日期	更改者	一般公差	設計	詹宏文	日期	2014.12.11	表面處理	——	型號	RNC-50	
				尺寸範圍公差±	審查		日期		數量,單位	- mm			
				0-4	核准		日期		材質	——			
				4-16									0.07
				16-65									0.1
65-250	0.2	潭興精工企業有限公司		比例	——	圖名	外型圖						
250-1000	0.3	圖號	▲ RN50_oL										
1000-2000	0.4	版次	——										