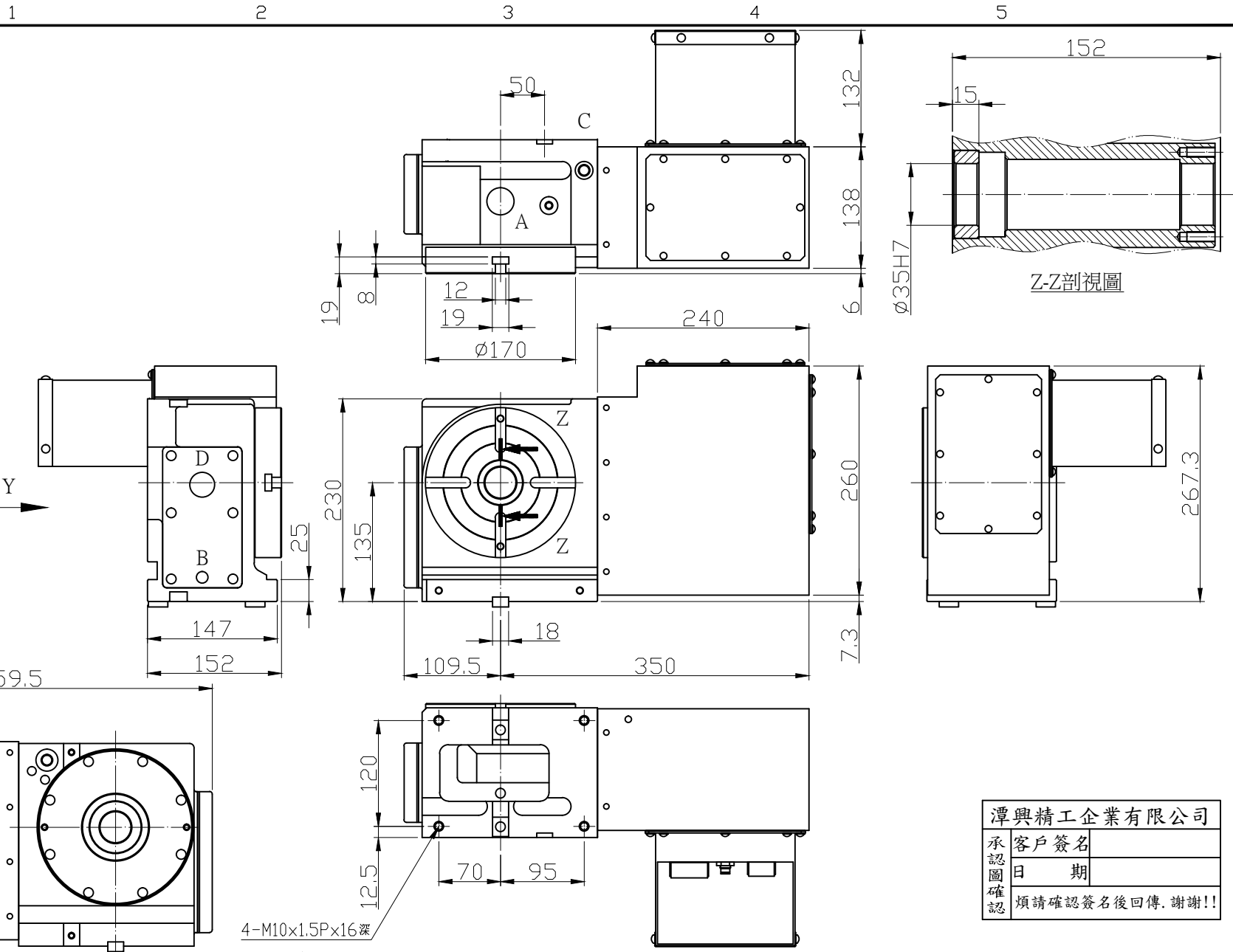


工作台尺寸(mm)	Worktable diameter f	∅170
中心高度(mm)	Center height	135
中心孔直徑(mm)	Center bore diameter	35H7
工作台T型槽寬度(mm)	Width of T-slot	12H7
伺服馬達(4000rpm)	FANUC	αiF4
減速比	Speed reduction ratio	90
最高轉速(rpm)	Table rotation speed	44.4
最大工件負載(kg)	Allowable load capacity	立(V): 75 臥(H): 150
使用壓力(kg/cm ²)	Drive pressure	5(Pne.)
分度精度(sec)	Indexing accuracy	20
重複精度(sec)	Repeatability	4
重量(kg)	Net weight	-



- A:注油孔
- B:排油孔
- C:煞車投入孔
- D:油鏡

Y矢方向背部視圖

潭興精工企業有限公司	
承認	客戶簽名
圖	日期
確	煩請確認簽名後回傳. 謝謝!!
認	

設計	游政誠	日期	2013.01.21	型號	VRNC-170
審查		日期		圖名	外型圖
核准		日期		圖號	△VN170_0L
修正圖號 VN17_0L > VN170_0L		更改日期	2018.08.22	更改者	黃美雅
編號	更改	內容	更改日期	更改者	潭興精工企業有限公司
TANSHING				比例	—
潭興精工企業有限公司				版次	—