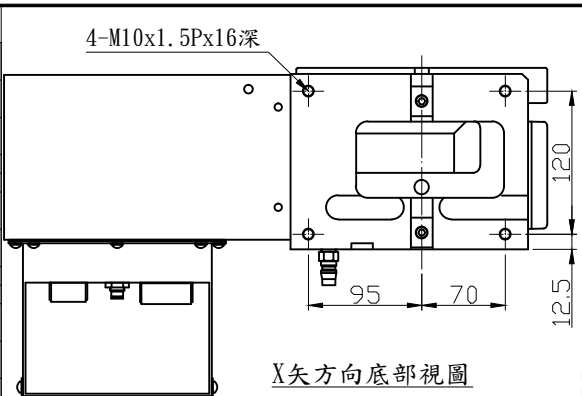
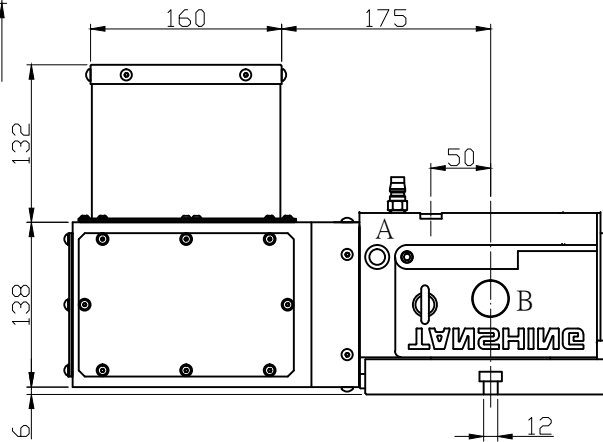


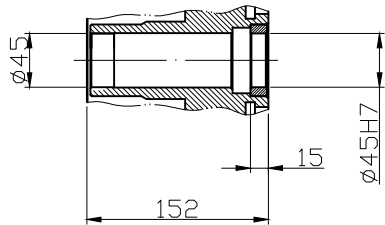
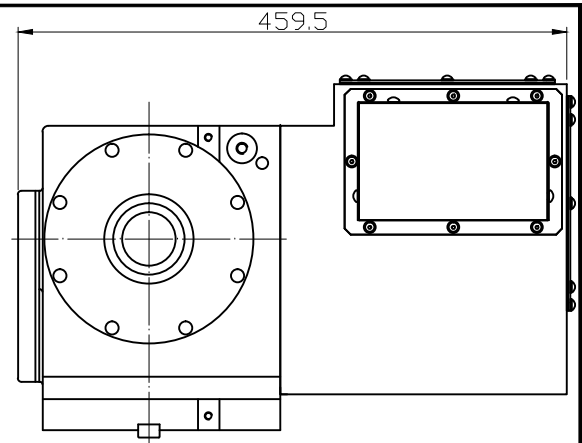
工作台尺寸(mm)	Worktable diameter f	∅210
中心高度(mm)	Center height	160
中心孔直徑(mm)	Center bore diameter	45H7
工作台T型槽寬度(mm)	Width of T-slot	12H7
伺服馬達(4000rpm)	Servo motor	FANUC αiF4
減速比	Speed reduction ratio	90
最高轉速(rpm)	Table rotation speed	44.4
最大工件負載(kg)	Allowable load capacity	立(V): 75 臥(H): 150
使用壓力(kg/cm <sup>2</sup> )	Drive pressure	5(Pne.)
分度精度(sec)	Indexing accuracy	20
重覆精度(sec)	Repeatability	4
重量(kg)	Net weight	55



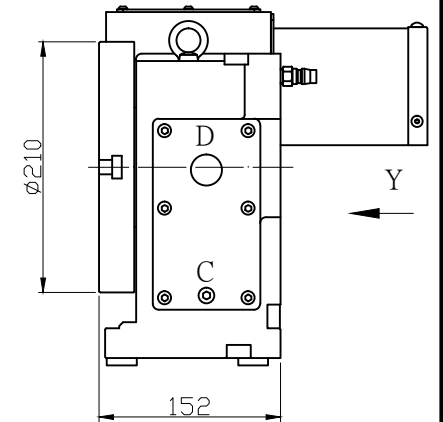
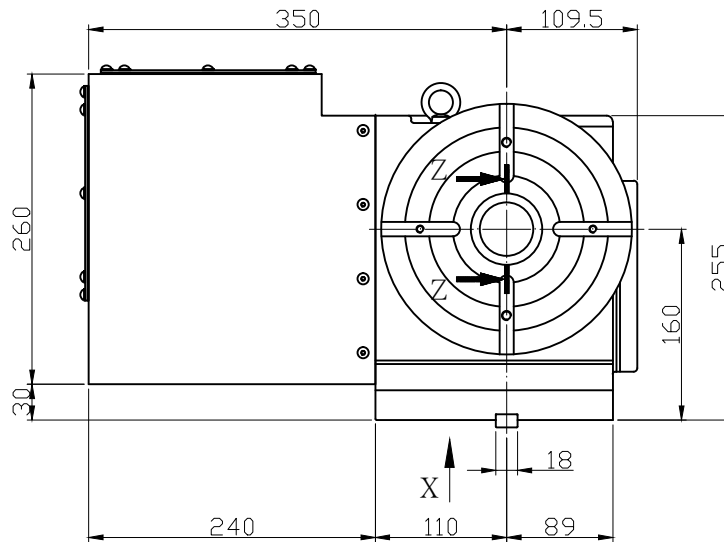
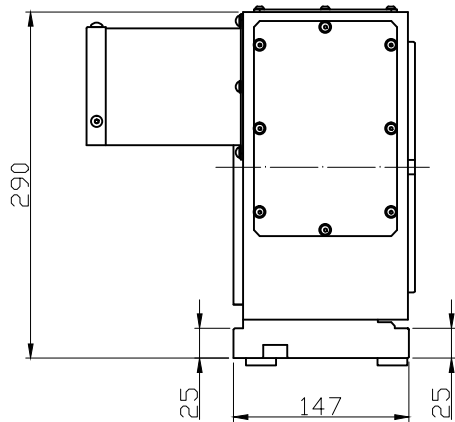
X矢方向底部視圖



Y矢方向背部視圖



Z-Z剖視圖



- A: 煞車投入孔(Clamp)
- B: 注油孔(Oil Inlet)
- C: 排油孔(Oil Outlet)
- D: 油鏡(Oil Gauge)

潭興精工企業有限公司	
承認圖	客戶簽名
日期	日期
煩請確認簽名後回傳. 謝謝!!	

設計	陳秀蓮	日期	91.04.25	型號	VRNC-210-L
審查		日期		圖名	外型圖
核准		日期		圖號	VN210-L_oL
編號	修正圖號VN21oL>VN210-L_oL	更改日期	2018.08.22	更改者	黃美雅
潭興精工企業有限公司			比例	—	—
潭興精工企業有限公司			版次	—	—