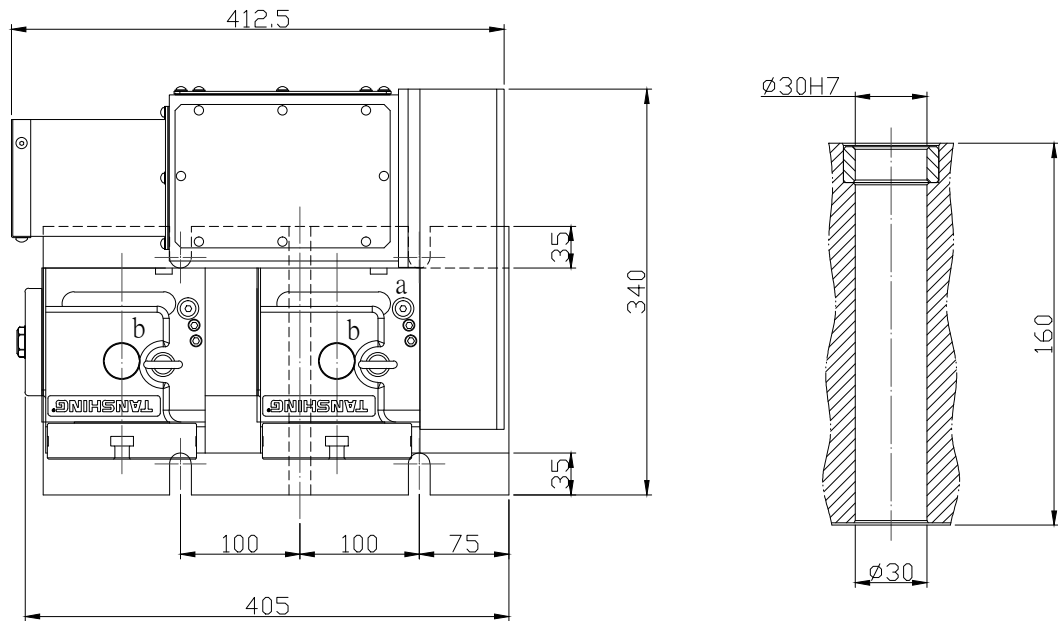
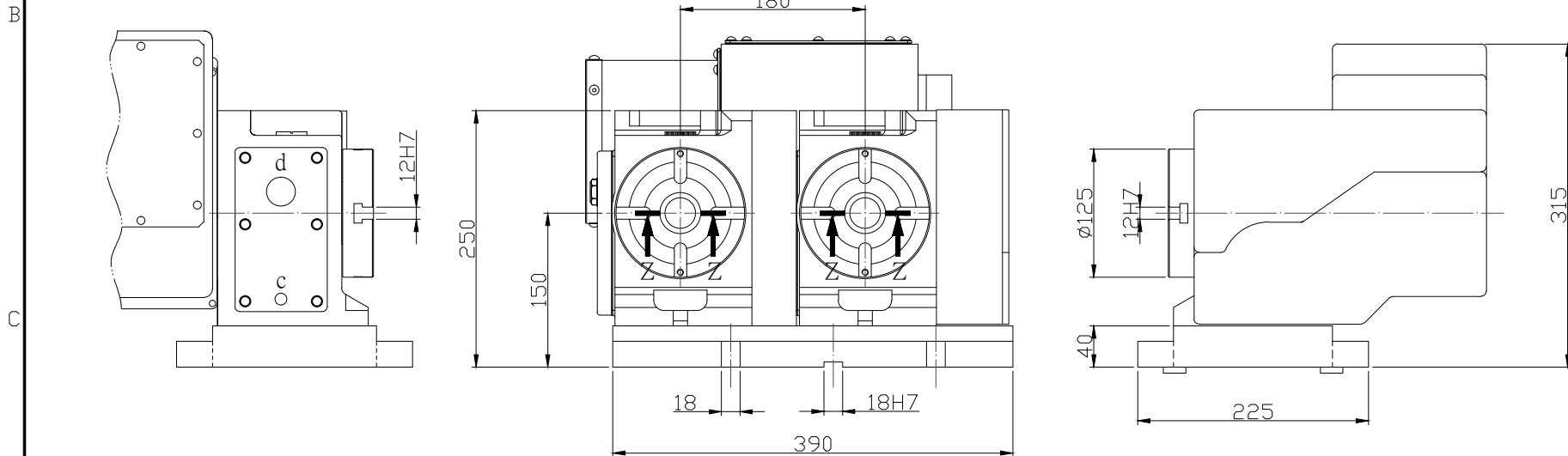


工作台尺寸(mm)	∅125
Worktable diameter F	∅125
中心高度(mm)	150
Center height	150
中心孔直徑(mm)	∅30H7
Center bore diameter	∅30H7
貫穿孔直徑(mm)	∅30
Through hole diameter	∅30
工作台T型槽寬度(mm)	12H7
Width of T-slot	12H7
伺服馬達(3000rpm)	FANUC
Servo motor	α2i
最小設定單位(deg)	0.001
Minimum input increment	0.001
減速比	1:90
Speed reduction ratio	1:90
最高轉速(rpm)	55.5
Table rotation speed	55.5
最大工件負載(kg)	立(V.) 50
Allowable load capacity	使用尾座 100
使用壓力(kg/cm ²)	5(Pne.)
Drive pressure	5(Pne.)
分度精度(sec)	40
Indexing accuracy	40
重覆精度(sec)	4
Repeatability	4
重量(kg)	-
Net weight	-



Z-Z剖視圖



a: 空壓投入孔(Clamp)
b: 注油孔(Oil Inlet)
c: 排油孔(Oil Outlet)
d: 油鏡(Oil Gauge)

潭興精工企業有限公司				設計	張珈榕	日期	2019.01.16	型號	VRNC-A125A-F-2W-180
承認圖 確認	客戶簽名			審查		日期		圖名	夕卜型圖
	日期			核准		日期		圖號	VNA125A-F-2W(0023)_0L
	煩請確認簽名後回傳,謝謝!!			編號	更改內容	更改日期	更改者	潭興精工企業有限公司	
				TANSHING		比例		圖號	
				潭興精工企業有限公司		版次			