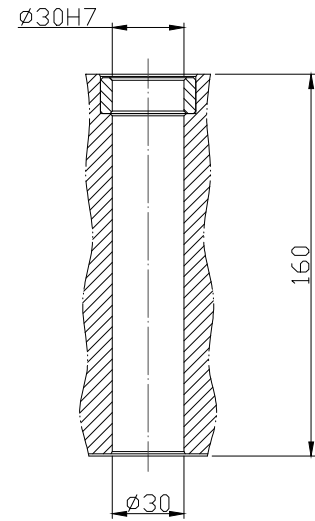
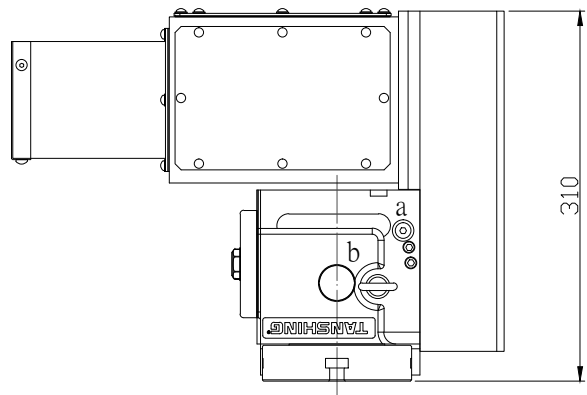
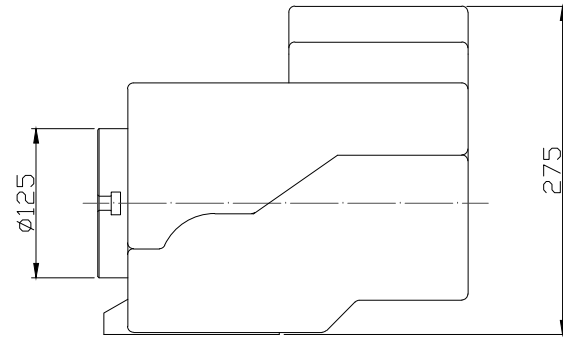
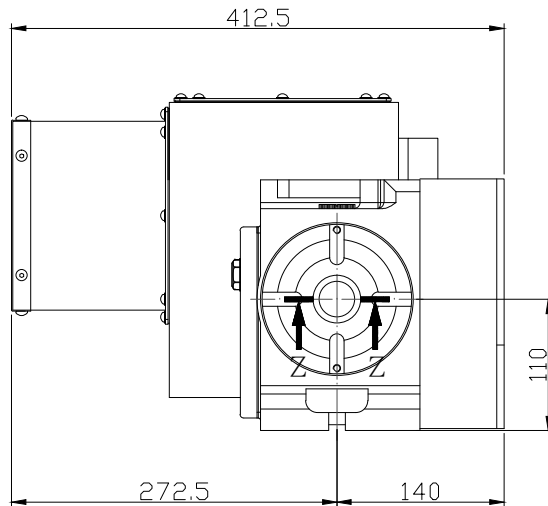


工作台尺寸(mm)	∅125
Worktable diameter F	
中心高度(mm)	150
Center height	
中心孔直徑(mm)	∅30H7
Center bore diameter	
貫穿孔直徑(mm)	∅30
Through hole diameter	
工作台T型槽寬度(mm)	12H7
Width of T-slot	
伺服馬達(3000rpm)	FANUC
Servo motor	α2i
最小設定單位(deg)	0.001
Minimum input increment	
減速比	1:90
Speed reduction ratio	
最高轉速(rpm)	55.5
Table rotation speed	
最大工件負載(kg)	立(V.) 50
Allowable load capacity	使用尾座 100
使用壓力(kg/cm ²)	5(Pne.)
Drive pressure	
分度精度(sec)	40
Indexing accuracy	
重覆精度(sec)	4
Repeatability	
重量(kg)	-
Net weight	



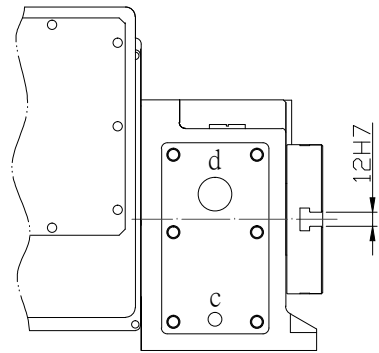
Z-Z剖視圖



A

B

C



- a: 空壓投入孔(Clamp)
- b: 注油孔(Oil Inlet)
- c: 排油孔(Oil Outlet)
- d: 油鏡(Oil Gauge)

譚興精工企業有限公司				設計	張珈榕	日期	2020.06.03	型號	VRNC-A125A-F
承認圖 確認	客戶簽名			審查		日期		圖名	外型圖
	日期			核准		日期		圖號	VNA125A-F_OL
	煩請確認簽名後回傳.謝謝!!			TANSHING 譚興精工企業有限公司		比例		版次	
編號	更改內容	更改日期	更改者						