

| | | |
|---------------------------------------|---------|------|
| 工作台尺寸(mm) | ∅125 | |
| Worktable diameter | ∅125 | |
| 中心高度(mm) | 立(V.) | 110 |
| Center height | 臥(H.) | 160 |
| 中心孔直徑(mm) | 30H7 | |
| Center bore diameter | 30H7 | |
| 工作台T型槽寬度(mm) | 12H7 | |
| Width of T-slot | 12H7 | |
| 伺服馬達(4000rpm) | FANUC | αiF2 |
| Servo motor | | |
| 減速比 | 1:90 | |
| Speed reduction ratio | 1:90 | |
| 最高轉速(rpm) | 44.4 | |
| Table rotation speed | 44.4 | |
| 最大工件負載(kg) | 立(V.) | 50 |
| Allowable load capacity | 臥(H.) | 100 |
| 使用壓力(kg/cm ²) | 5(Pne.) | |
| Drive pressure | 5(Pne.) | |
| 分度精度(sec) | 40" | |
| Indexing accuracy | 40" | |
| 重複精度(sec) | 4" | |
| Repeatability | 4" | |
| 重量(kg) (不含伺服馬達) | 32 | |
| Net weight (Does not include a motor) | 32 | |

A

B

C

1

2

3

4

5

Y

15
(立式鑲固面)

14

127

160

155

128
(墊高塊使用)20
(臥式壓板使用)

12

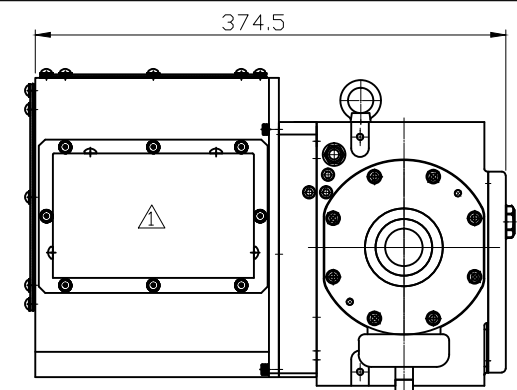
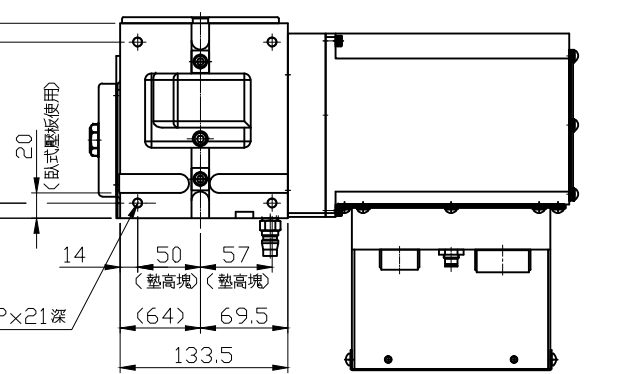
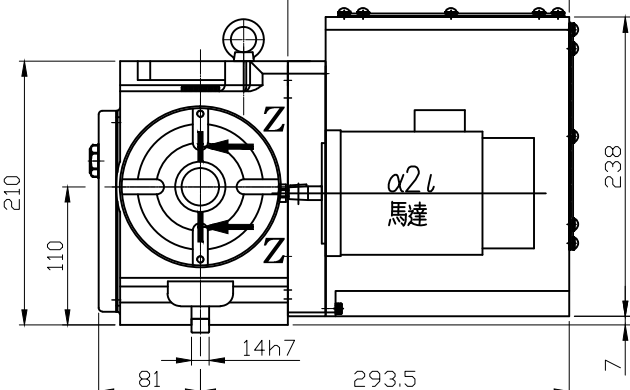
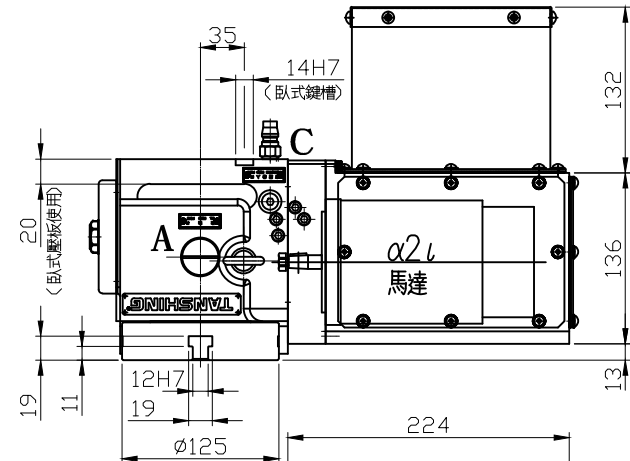
14

50
(墊高塊)57
(墊高塊)64
(64)

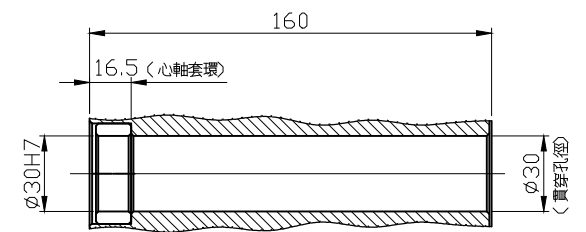
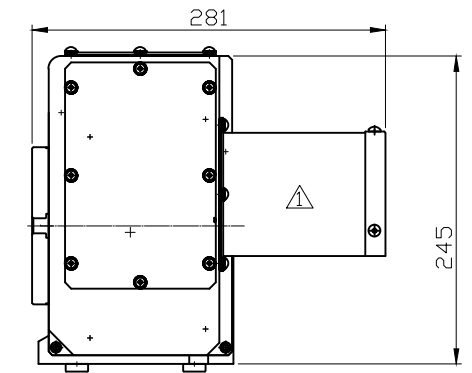
69.5

4-M8x1.25P×21深

133.5



Y方向背部視圖



Z-Z剖視圖(2:1)

註1: 搭配FANUC伺服馬達 αiF2系列

| | |
|------------|-----------------|
| 潭興精工企業有限公司 | |
| 承認圖 | 客戶簽名 |
| 確認 | 日期 |
| | 煩請確認簽名後回傳, 謝謝!! |

- A: 注油口
- B: 排油口
- C: 空壓投入口
- D: 油鏡

| | | | | | |
|---------|------------|------|------------|------------|--------------|
| 設計 | 林靖哲 | 日期 | 2016.11.24 | 型號 | VRNC-A125 |
| 審查 | | 日期 | | 圖名 | 外型圖 |
| 核准 | | 日期 | | 圖號 | VNA125_oL-01 |
| 修改接頭單位置 | 2018.12.05 | 張珈榕 | | 比例 | ---- |
| 編號 | 更改內容 | 更改日期 | 更改者 | 潭興精工企業有限公司 | 版次 |