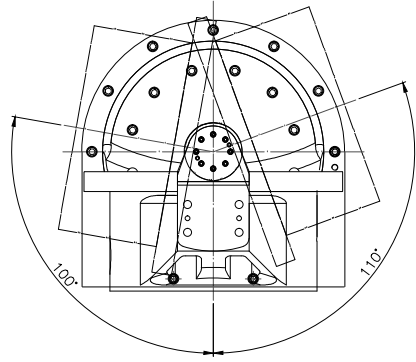
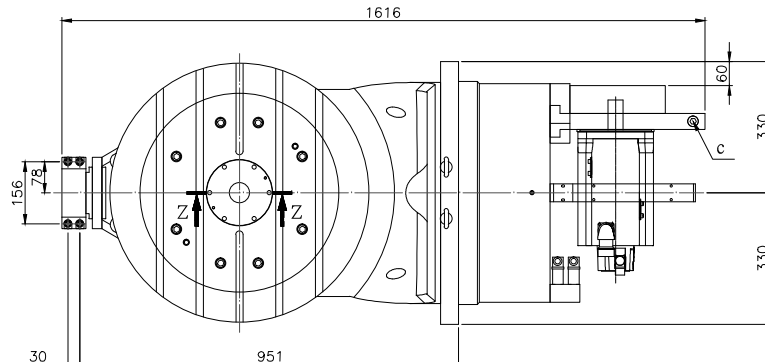


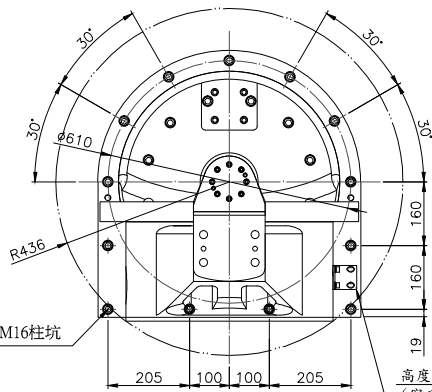
工作台尺寸(mm) Worktable diameter F	φ650	
傾斜角度(deg) Tilting angle	110°~ -100°	
中心孔直徑(mm) Center bore diameter	50H7	
工作台T型槽寬度(mm) Width of T-slot	18H7	
最大工件負載(kg) Allowable load capacity	300	
	旋轉軸 Rotation	傾斜軸 Tilting
伺服馬達(3000rpm) Servo motor	HEIDENHAIN QSY-155C	HEIDENHAIN QSY-190D
減速比 Speed reduction ratio	120	120
最高轉速(rpm) Table rotation speed	25	25
最小設定單位(deg) Minimum input increment	0.001°	0.001°
使用壓力(kg/cm²) Drive pressure	35(Hyd.)	35(Hyd.)
Encoders: HEIDENHAIN	RCN-2000	RCN-2000
分度精度(sec) Indexing accuracy	-	-
重複精度(sec) Repeatability	-	-
重量(kg) Net weight	1220	



傾斜迴轉角度

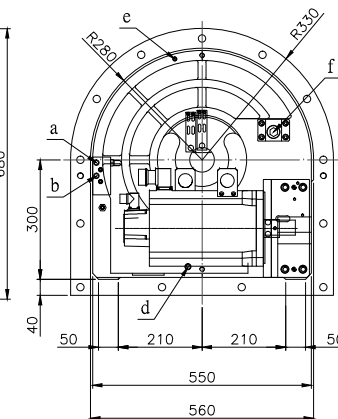
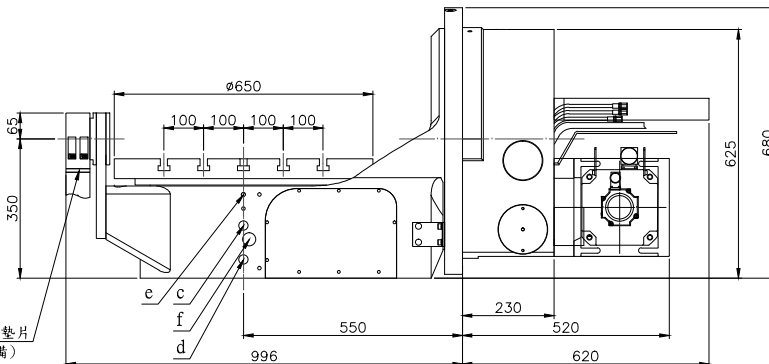


Z-Z剖視圖



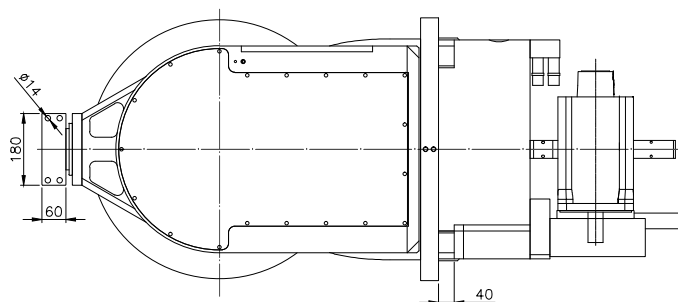
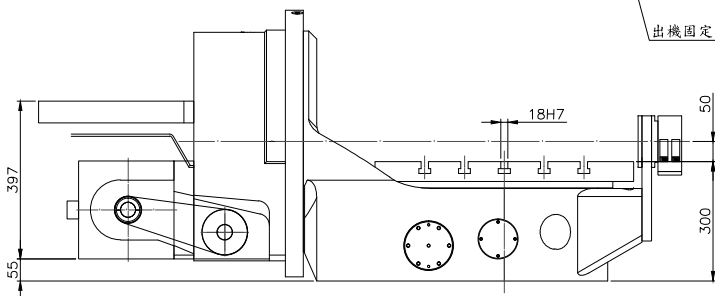
高度調整墊片  
(客戶自備)

出機固定片



Y

Y矢方向背部視圖



潭興精工企業有限公司

承認圖	客戶簽名
確認	日期
煩請確認簽名後回傳. 謝謝!!	

- a: 傾斜軸煞車投入孔(Clamp oil inlet back-Tilting axis)
- b: 旋轉軸煞車投入孔(Clamp oil inlet back-Rotation axis)
- c: 注油孔(Oil Inlet)
- d: 排油孔(Oil Outlet)
- e: 排氣孔(Eye Bolt)
- f: 油鏡(Oil Gauge)

設計	游政誠	日期	2020.07.24	型號	TRNC-650K
審查		日期		圖名	外型圖
核准		日期		圖號	TR650K_0L
TANSHING				比例	
潭興精工企業有限公司				版次	
編號	更改內容	更改日期	更改者		